

**Tecnologie**  
**Cuscini**  
**Pressa**  
**Azoto**

# Sistemi ingegnerizzati: Risolutori di problemi nello stampaggio lamiera



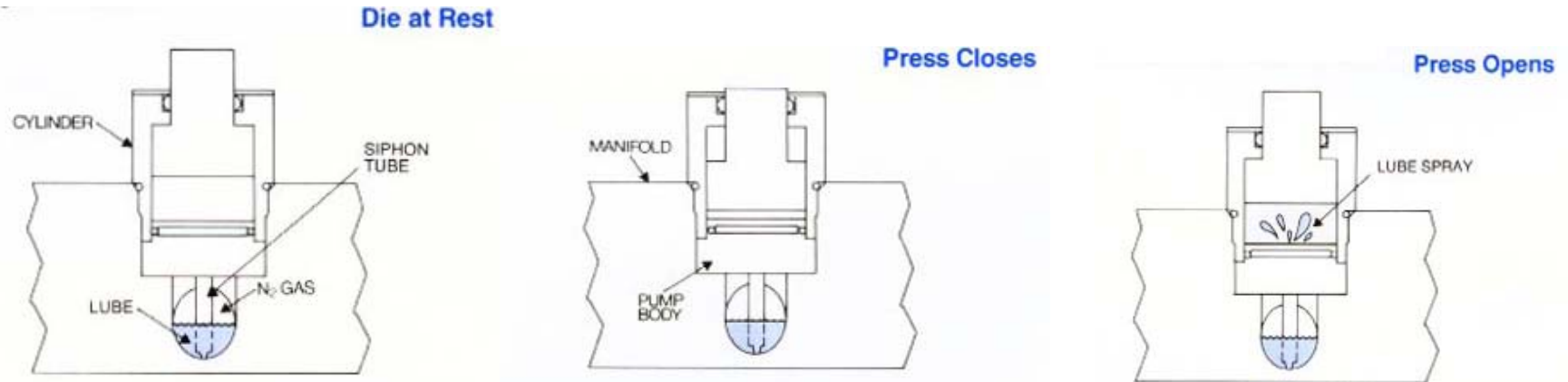
- **Sistemi manifold**
- **Cuscini azoto**
  - Mazza pressa
  - Base inferiore
  - Sistemi bilanciamento forza
- **Di-Dro : Sistemi di formatura avanzati**
- **Sistemi Manifolddi ritorno ritardato**
- **Sistemi di formatura idraulici**

## Nitro-Dyne® XP: Sistemi manifold

- Standard: 1500 psi
- Alta pressione: 2000 psi
- Dyne-A-Lube®
  - Alte produzioni
  - Alte velocità
  - Lunga durata nel tempo



## Dyne-A-Lube® Opzione per sistemi manifold



- La soluzione che permette il ciclo di vita più lungo.
- Protezione con guarnizioni rinforzate
- Tollera sforzi laterali meglio degli altri cilindri
- Cilindri autolubrificanti



- **Mazza pressa**
- **Base inferiore**
- **Sistemi Bilanciamento forze**

## Montaggio su mazza o base inferiore pressa

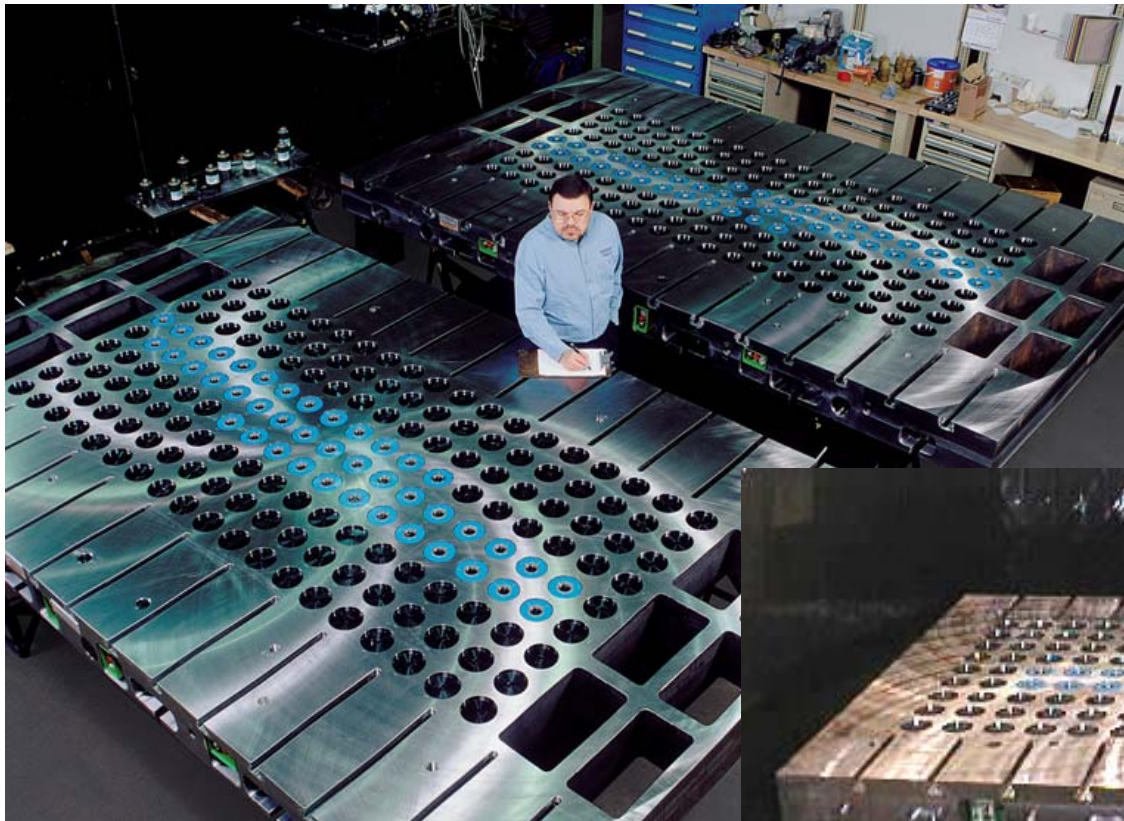


**Mazza**

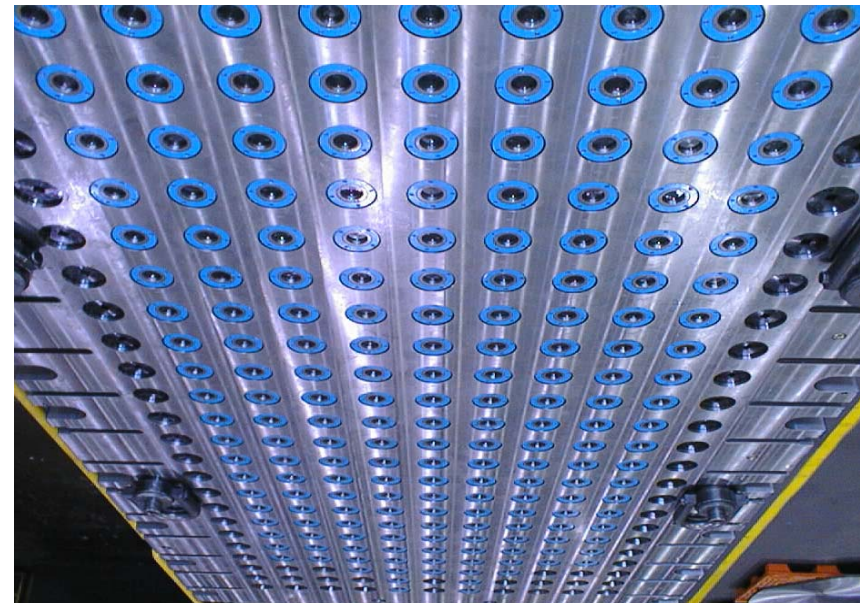


**Base inferiore**

## Cuscini pressa: sistemi standardizzati per Volkswagen



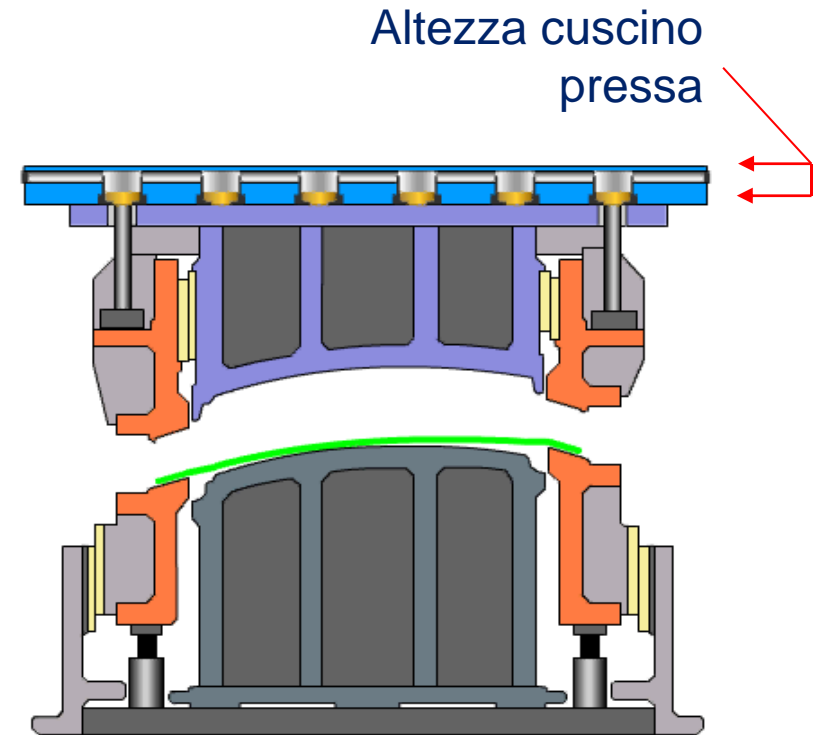
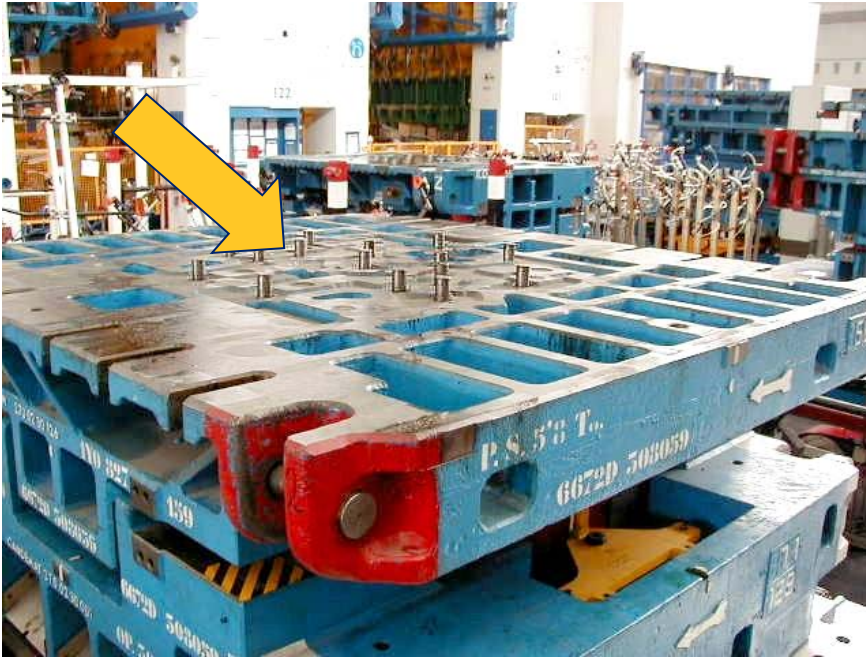
## Cuscini pressa: nella pressa





# Cuscini pressa

- **Cuscini pressa a basso spessore**
  - Altezza cuscino = corsa + 50 mm
  - Abbattimento costi significativo

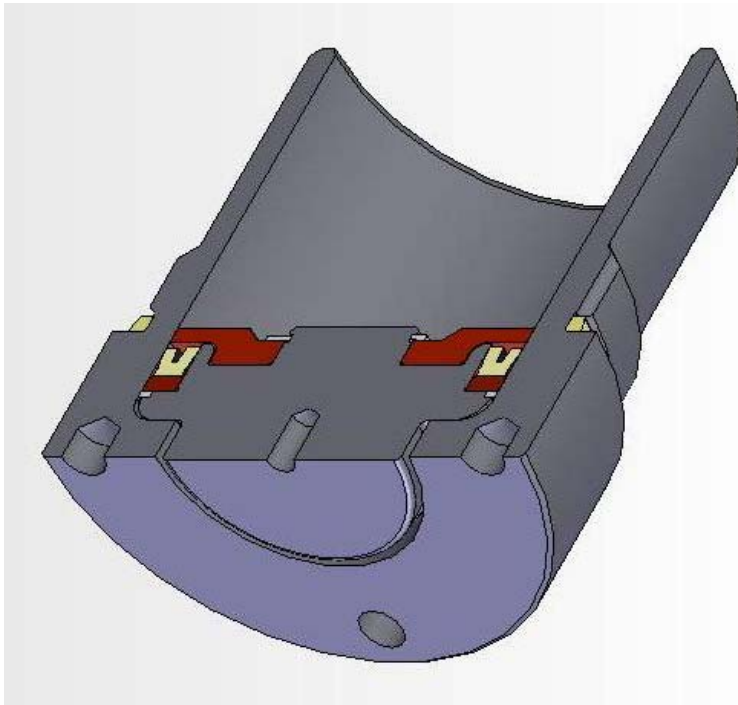


# Cuscini pressa

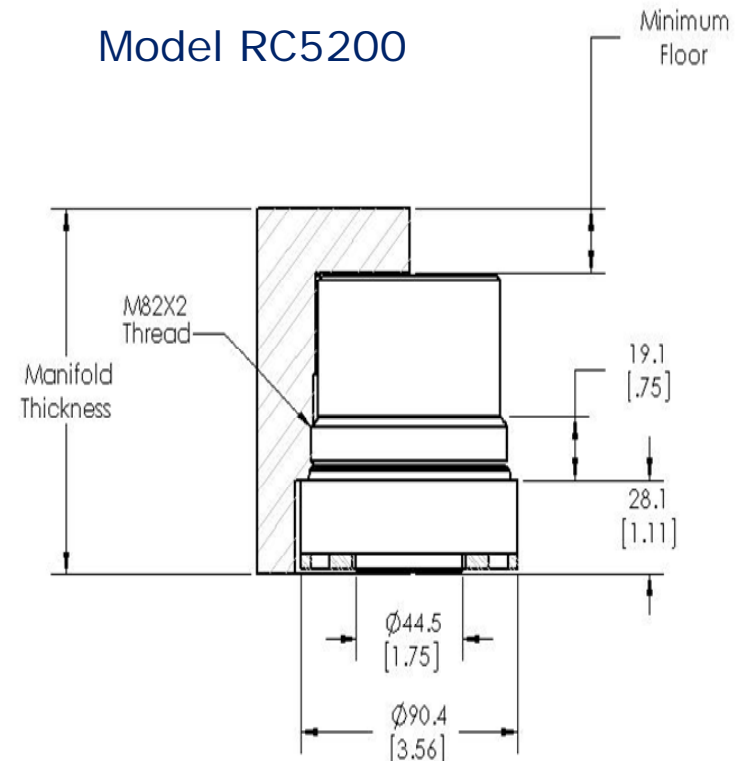
- **Cilindro per cuscino con altezza compatta**

*Anche disponibile in RC7400*

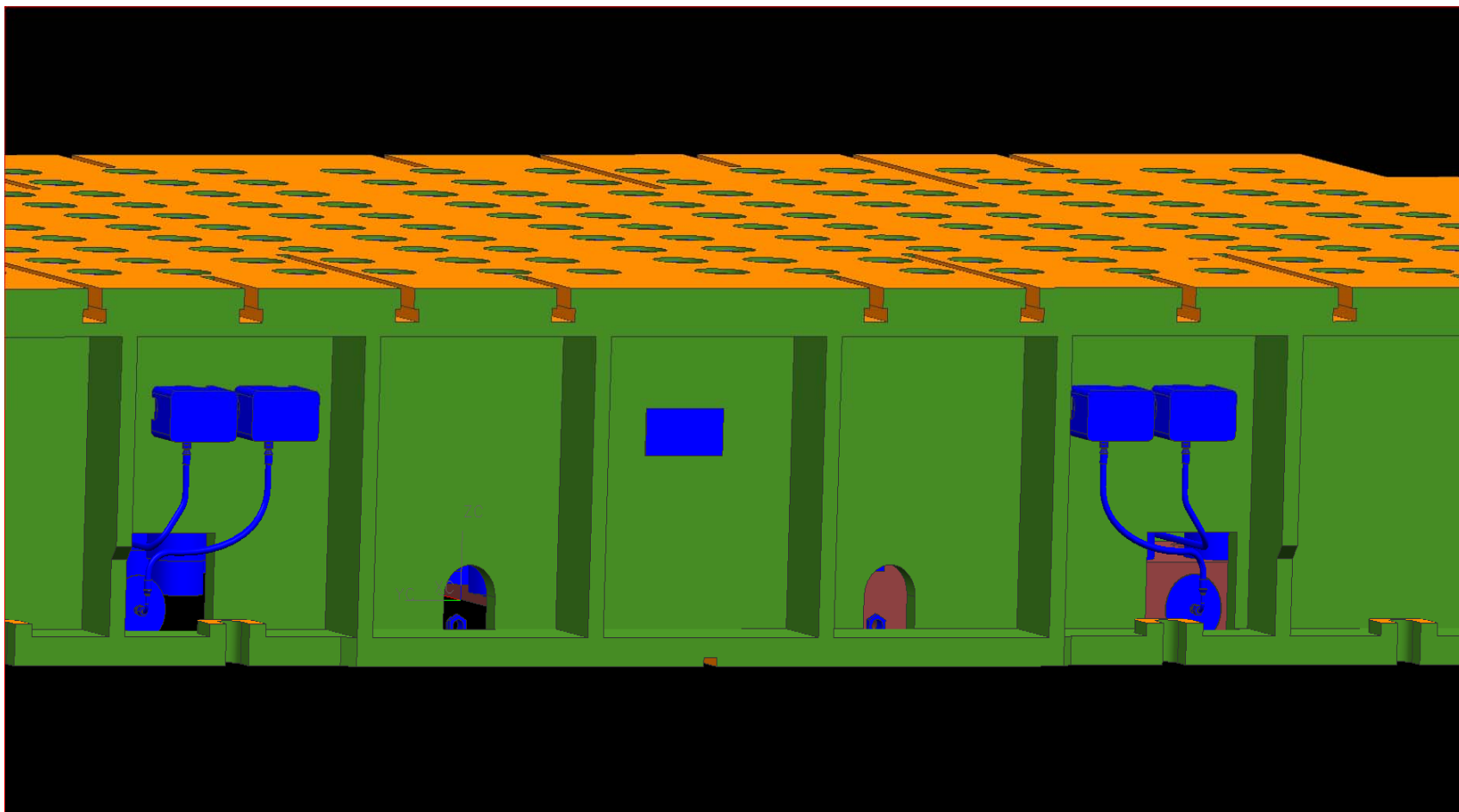
Charge Pressure Bar	Contact Force KN	Bottom Force @ 10% Pressure Rise KN	Bottom Force @ 24% Pressure Rise KN	Manifold Thickness mm	Minimum Floor mm
76	26.50	29.15	32.86	Stroke + 40	10
103	36.14	39.75	44.81	Stroke + 45	15
150	52.40	57.64	64.97	Stroke + 50	20



Model RC5200



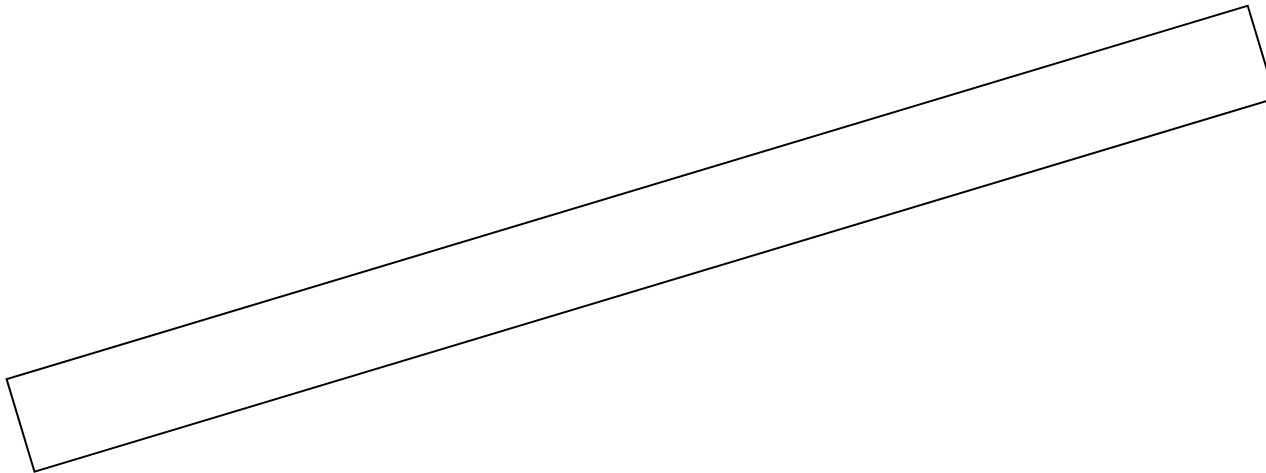
## Su base inferiore

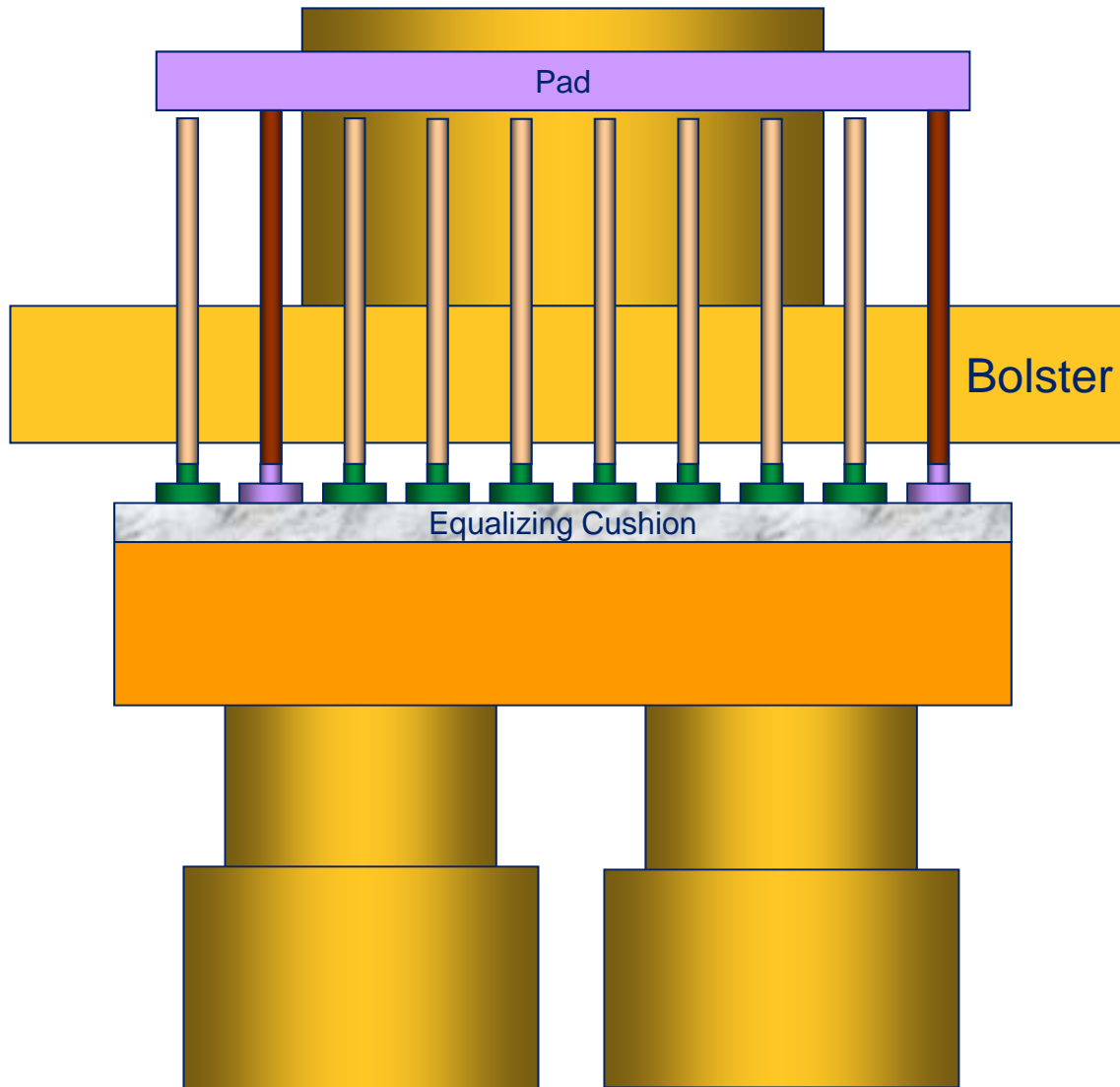


- **Sistemi bilanciamento forze**

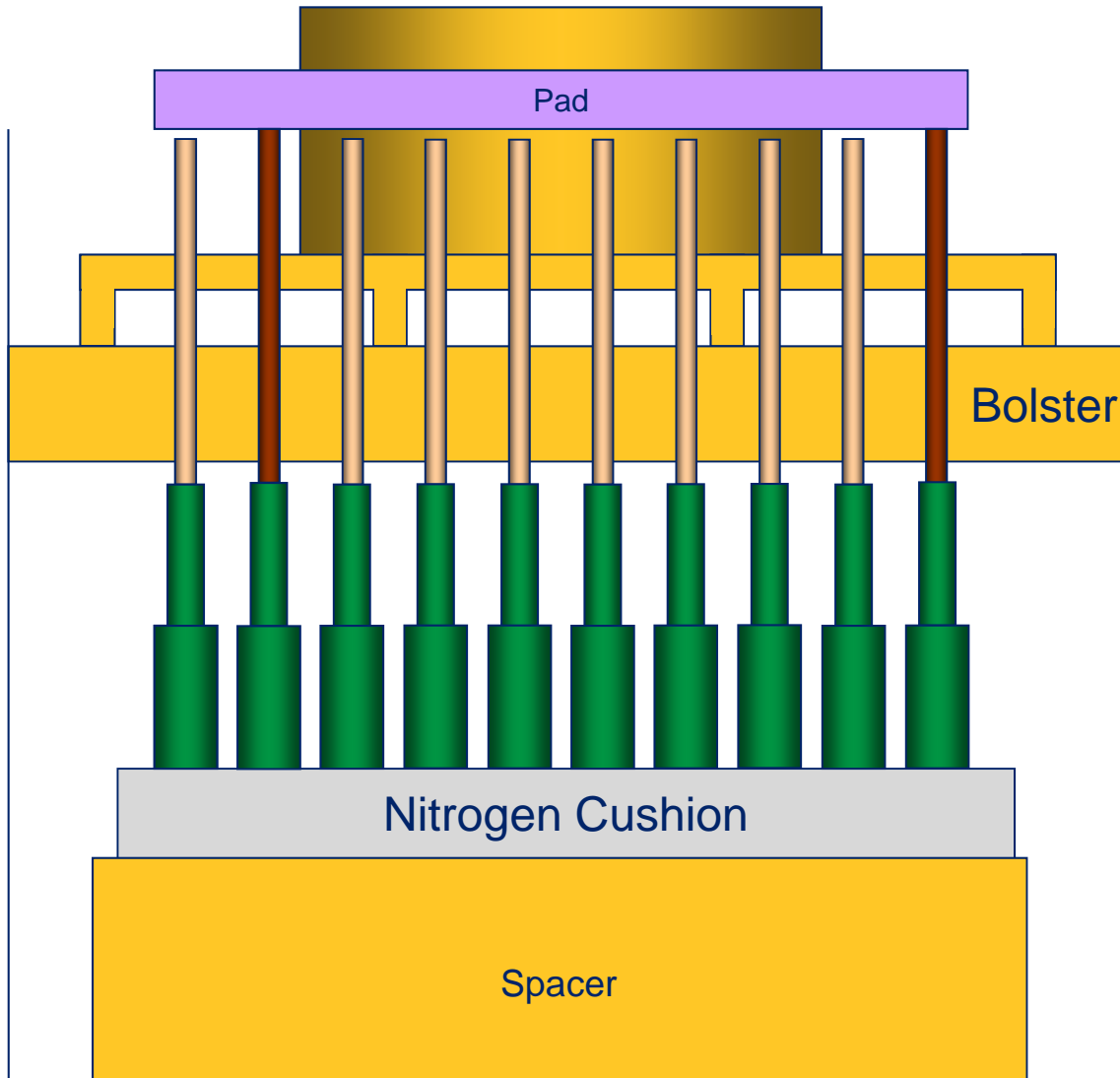
- Riduce tempo set up

- Reduces variazioni processo ed aumenta ripetibilità e costanza nella qualità



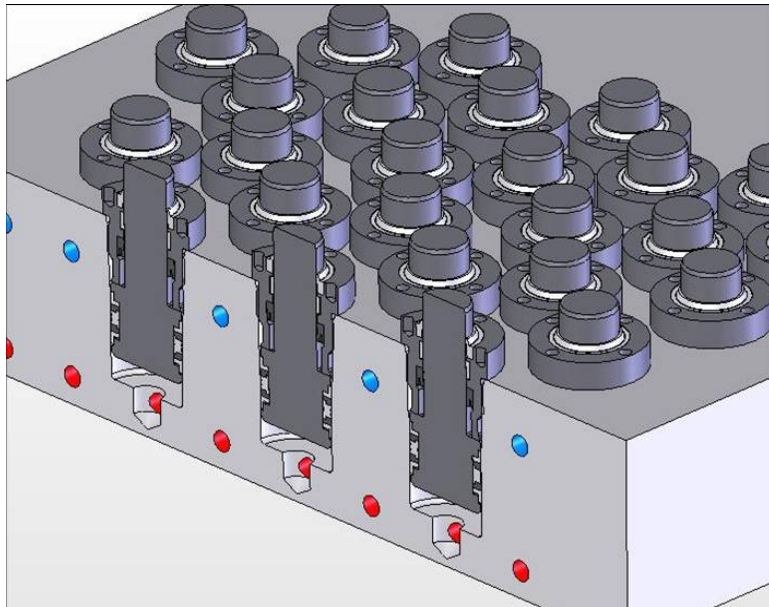


- Migliora le prestazioni del cuscino pneumatico esistente. Non necessita modifiche al metodo tradizionale
- Compensa lunghezze candele diverse
- Bilancia carico candele su prelamiera
- Qualità particolari costante, ripetibilità processo
- Affidabile – Utilizza 1 cilindri SB



- Sostituisce il cuscino pneumatico
- Bilancia i carichi delle candele sul premilamiera
- Compensa differenti lunghezze candele
- Qualità particolari costante, ripetibilità processo
- Affidabile – Utilizza i cilindri MOR

## Sistema idraulico attivo per formatura pannello forno



Pressione formatura (rosso)

Pressione ritrazione (blu)

