

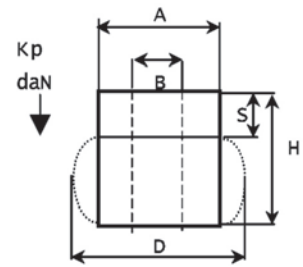
Disponibili in / Available in: M80 - M90 - M95 Shore A

Esempio di ordinazione:

KZ 8010 40 X 63 M90=Molla forata 40/13,5 X 63 in Meter M90

Example of order:

KZ 8010 40 X 63 M90=Hollow spring 40/13,5 X 63 in Meter M90

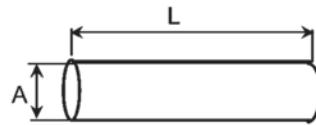


Compressione massima - Max deflection			METER M 80			METER M 90			METER M 95		
			35%			30%			25%		
A mm	B mm	H mm	S mm	D mm	KP da N	S mm	D mm	KP da N	S mm	D mm	KP da N
16	6,5	16	5,6	22	80	4,8	21	160	4	20	200
16	6,5	20	7			6			5		
16	6,5	25	8,7			7,5			6,1		
16	6,5	32	12,2			9,6			8		
20	8,5	16	5,6	27	130	4,8	26	250	4	25	320
20	8,5	20	7			6			5		
20	8,5	25	8,7			7,5			6,2		
20	8,5	32	11,2			9,6			8		
20	8,5	40	14	12	10						
25	10,5	16	5,6	34	210	4,8	33	400	4	31	510
25	10,5	20	7			6			5		
25	10,5	25	8,7			7,5			6,2		
25	10,5	32	11,2			9,6			8		
25	10,5	40	14	12	10						
25	10,5	50	17,5	15	12,5						
32	13,5	16	5,6	43	350	4,8	42	670	4	40	860
32	13,5	20	7			6			5		
32	13,5	25	8,7			7,5			6,2		
32	13,5	32	11,2			9,6			8		
32	13,5	40	14	12	10						
32	13,5	50	17,5	15	12,5						
32	13,5	63	22	19	15,7						
32	13,5	80	28	24	20						
40	13,5	20	7	54	600	6	52	1150	5	50	1450
40	13,5	25	8,7			7,5			6,2		
40	13,5	32	11,2			9,6			8		
40	13,5	40	14			12			10		
40	13,5	50	17,5	15	12,5						
40	13,5	63	22	19	15,7						
40	13,5	80	28	24	20						
50	17	25	8,7	68	960	7,5	65	1800	6,2	62	2250
50	17	32	11,2			9,6			8		
50	17	40	14			12			10		
50	17	50	17,5			15			12,5		
50	17	63	22	19	15,7						
50	17	80	28	24	20						
50	17	100	35	30	25						
63	17	32	11,2	85	1600	9,6	82	3000	8	78	3800
63	17	40	14			12			10		
63	17	50	17,5			15			12,5		
63	17	63	22			19			15,7		
63	17	80	28	24	20						
63	17	100	35	30	25						
63	17	125	43,7	37,5	31,2						
80	21	40	14	108	2600	12	104	4900	10	99	6200
80	21	50	17,5			15			12,5		
80	21	63	22			19			15,7		
80	21	80	28			24			20		
80	21	100	35	30	25						
80	21	125	43,7	37,5	31,2						
80	21	160	56	48	40						
100	21	50	17,5	~ 135	4200	15	~ 130	8100	12,5	~ 124	10000
100	21	63	22			19			15,7		
100	21	80	28			24			20		
100	21	100	35			30			25		
100	21	125	43,7	37,5	31,2						
100	21	160	56	48	40						
125	27	63	22	~ 169	6600	19	~ 163	12700	15,7	~ 155	16000
125	27	80	28			24			20		
125	27	100	35			30			25		
125	27	125	43,7			37,5			31,2		
125	27	160	56	48	40						
125	27	200	70	60	40						

A ± 1,5%	L ± 5mm
10	500
12	500
15	500
16	500
20	500
25	500
30	500
32	500
35	500
40	500
45	500
50	500
60	500
63	500
70	500
75	500
80	500
90	500
100	500
110	500
120	500
125	500
130	500
140	500
150	500
160	500

### BARRE PIENE KZ 8018

#### SOLID BARS



Disponibili in / Available in: M80 - M90 - M95 Shore A

Esempio di ordinazione:

KZ 8018 32 X 500 M80=Barra piena 32 X 500 in Meter M80

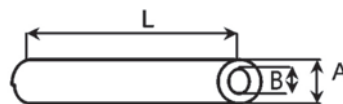
Example of order:

KZ 8018 32 X 500 M80=Solid bar 32 X 500 in Meter M80

### BARRE FORATE KZ 8017

#### HOLLOW BARS

A mm	B mm	L mm
16	6,5	500
20	8,5	500
25	10,5	500
32	13,5	500
40	13,5	500
50	17	500
63	17	500
80	21	500
100	21	500
125	27	500



Disponibili in / Available in: M80 - M90 - M95 Shore A

Esempio di ordinazione:

KZ 8017 40/13,5 X 500 M95=Barra forata 40/13,5 X 500 in Meter M95

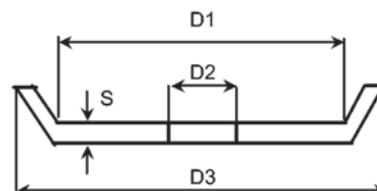
Example of order:

KZ 8017 40/13,5 X 500 M95=Hollow bar 40/13,5 X 500 in Meter M95

### SEPARATORI METALLICI PER MOLLE KZ 8024

#### STEEL SPRING SEPARATORS

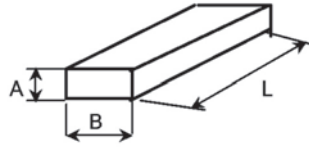
D mm	D1 mm	D2 mm	D3 mm	S mm
16	17	6,5	22	1,2
20	21	8,5	27	1,2
25	26	10,5	31	1,8
32	34	13,5	42	2
40	42	13,5	52	2
40	52	16,5	64	2
63	65	16,5	77	2
80	82	20,5	95	2,5



Esempio di ordinazione: KZ 8024 63=Separatore diam. 63

Example of order: KZ 8024 63=Spring separator diam. 63

## LISTELLI KZ 8019 STRIPS



A	B	L
± 1,5%	± 1,5%	± 10 mm
ESEGUIBILI A RICHIESTA		

Disponibili in / Available in: M80 - M90 - M95 Shore A

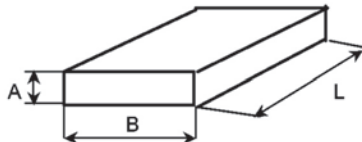
Esempio di ordinazione:

KZ 8019 A X B X L M80=Listello A X B X L in Meter M80

Example of order:

KZ 8019 A X B X L M80=Strip A X B X L in Meter M80

## LASTRE KZ 8020 PLATES



A	B	L
± 1,5%	± 1,5%	± 10 mm
ESEGUIBILI A RICHIESTA		

Disponibili in / Available in: M80 - M90 - M95 Shore A

Esempio di ordinazione:

KZ 8020 A X B X L M80=Lastra A X B X L in Meter M80

Example of order:

KZ 8020 A X B X L M80=Plate A X B X L in Meter M80

## LASTRE CENTRIFUGATE KZ 8021 CENTRIFUGED PLATES

A	B	L
± 1,5%	± 1,5%	± 10 mm
ESEGUIBILI A RICHIESTA		

Disponibili in / Available in: M80 - M90 - M95 Shore A

Esempio di ordinazione:

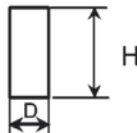
KZ 8021 A X B X L M80=Lastra A X B X L in Meter M80

Example of order:

KZ 8021 A X B X L M80=Plate A X B X L in Meter M80

## PUNTALINI CILINDRICI KZ 8022 PUSH RODS

D mm	H mm
2	250
3	250
4	250
5	250
6	250



Disponibili in / Available in: M80 - M90 - M95 Shore A

Esempio di ordinazione:

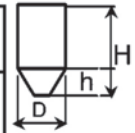
KZ 8022 5 X 250 M90=Puntalino cilindrico 5 X 250 in Meter M90

Example of order:

KZ 8022 5 X 250 M90=Puntalino cilindrico 5 X 250 in Meter M90

## PUNTALINI CONICI KZ 8023 PUSH RODS

D mm	H mm	h mm
6	10	5
10	16	8
16	25	13
24	25	14
32	32	-
40	40	-



Disponibili in / Available in: M80 - M90 - M95 Shore A

Esempio di ordinazione:

KZ 8023 6 X 10/5 M95=Puntalino conico 6 X 10/5 in Meter M95

Example of order:

KZ 8023 6 X 10/5 M95=Push rod 6 X 10/5 in Meter M95