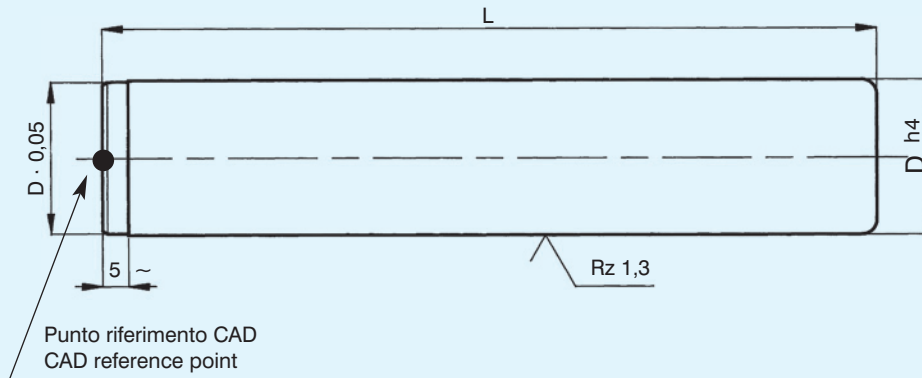


**ELEMENTI DI GUIDA NORMALIZZATI PER STAMPI / STANDARD GUIDING ELEMENTS - WZ STANDARD**

<b>Colonna cilindrica piantata / Straight pillar</b>	<b>WZ 4020</b>	pag.	1.02
<b>Colonna cilindrica piantata / Straight pillar to DIN 9833</b>	<b>WZ 9833</b>	pag.	1.03
<b>Colonna con sede conica smontabile / Demountable conical pillar</b>	<b>WZ 4000</b>	pag.	1.04
<b>Boccola con sede conica / Demountable conical bushing</b>	<b>WZ 4003</b>	pag.	1.05
<b>Colonna con collare estraibile / Demountable pillar</b>	<b>WZ 4019</b>	pag.	1.06
<b>Colonna con collare centrale / Pillar with central collar</b>	<b>WZ 4022</b>	pag.	1.07
<b>Boccola con collare in acciaio / Steel demountable bushing</b>	<b>WZ 4030/39/40/50</b>	pag.	1.08
<b>Boccola con collare scorrimento su bronzo LAMINA</b> LAMINA bronze plated demountable bushing	<b>WZ 4031/32/41/51/55</b>	pag.	1.09
<b>Boccola con collare in acciaio con rivestimento METERCOAT</b> METERCOAT demountable bushing	<b>WZ 6031/32/41/51/55</b>	pag.	1.10
<b>Boccola con collare scorrimento su sinterizzato METERLUBE</b> METERLUBE sintered demountable bushing	<b>WZ 7031/32/41/51/55</b>	pag.	1.11
<b>Staffette ritegno per boccole e colonne con collare</b> Retaining clamps for demountable pillars and bushings	<b>ST 1/2</b>	pag.	1.12
<b>Rondelle ritegno per colonne / Retaining washers for pillars</b>	<b>RT _ /RC _</b>	pag.	1.13
<b>Boccola con collare scorrimento su bronzo-grafite</b> Selflube demountable bushing - DIN9834	<b>WZ 8056/57/58</b>	pag.	1.14
<b>Boccola cilindrica in acciaio / Steel cylindrical bushing</b>	<b>WZ 4068</b>	pag.	1.15
<b>Boccola cilindrica in acciaio o in bronzo integrale / Steel or bronze cylindrical bushing</b>	<b>WZ 4021/23</b>	pag.	1.16
<b>Boccola cilindrica scorrimento su bronzo-lamina</b> LAMINA bronze plated cylindrical bushing	<b>WZ 4075</b>	pag.	1.17
<b>Boccola cilindrica in acciaio per guida sfere / Cylindrical bushing for ball guiding</b>	<b>WZ 4026</b>	pag.	1.18
<b>Boccola con collare per guida sfere / Demountable bushing for ball guiding</b>	<b>WZ 4057/58/53</b>	pag.	1.19
<b>Gabbia portafere in alluminio / Ball cage in aluminium</b>	<b>WZ 4025 W</b>	pag.	1.20
<b>Gabbia portafere in ottone / Ball cage in brass</b>	<b>WZ 4025 F</b>	pag.	1.21
<b>Gabbia portafere con trascinamento / Ball cage with circlip and retaining unit</b>	<b>WZ 4024</b>	pag.	1.22
<b>Accessori per gabbia portafere con trascinamento / Accessories for ball cage</b>		pag.	1.23
<b>Corsa max con gabbia WZ 4024 sempre in pre carico / Stroke diagram for ball cage WZ 4024</b>		pag.	1.24
<b>Portastampi speciali e lavorazioni CNC a disegno / Special die sets and CNC machining</b>		pag.	1.25

**BASI E PIASTRE NORMALIZZATE PER STAMPI IN ACCIAIO / STANDARD PLATES AND DIE SETS - WZ STANDARD**

<b>Norme di controllo delle basi / Plates control features</b>		pag.	2.02
<b>Basi serie Quick 2 piastre 2 colonne / "Quick" series die sets - 2 plates/2 pillars</b>	<b>A - C - D P21</b>	pag.	2.03
<b>Piastre in acciaio squadrate / Standard steel plates</b>		pag.	2.04
<b>Basi con misure e montaggi speciali / Die sets with special dimensions and mounts</b>		pag.	2.05
<b>Montaggi a catalogo basi con 2 piastre / Catalog mounts for 2 plates die sets</b>		pag.	2.06
<b>Basi per stampi con 2 piastre 2 colonne / Die sets with 2 plates/2 pillars</b>		pag.	2.07
<b>Basi per stampi con 2 piastre 4 colonne / Die sets with 2 plates/4 pillars</b>		pag.	2.11
<b>Montaggi a catalogo basi con 3 piastre / Catalog mounts for 3 plates die sets</b>		pag.	2.15
<b>Basi per stampi con 3 piastre 2 colonne / Die sets with 3 plates/2 pillars</b>		pag.	2.16
<b>Basi per stampi con 3 piastre 4 colonne / Die sets with 3 plates/4 pillars</b>		pag.	2.20

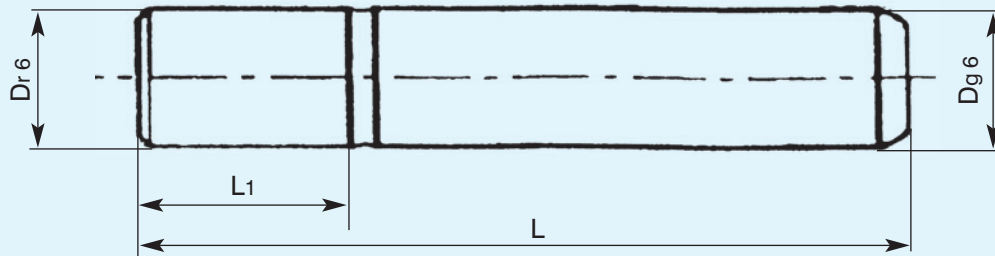


- Materiale: Acciaio legato HRC 61-63
- Material: Compound Steel HRC 61-63

A richiesta: rivestimento autolubrificante METERCOAT  
(vd. pag. 1.00).  
Upon request: METERCOAT coating (see page 1.00).

D \ L	120	130	140	150	160	170	180	190	200	210	220	230	240	250	260	270	280	300	320	350	360	400	Sede di montaggio Mounting seat R7		
18-19	•	•	•	•	•	•	•	•	•															- 0,020 - 0,041	
24-25			•	•	•	•	•	•	•	•	•	•	•	•	•	•	•	•							- 0,020 - 0,041
30-32			•	•	•	•	•	•	•	•	•	•	•	•	•	•	•	•							- 0,025 - 0,050
40-42						•	•	•	•	•	•	•	•	•	•	•	•	•	•	•	•		•		- 0,025 - 0,050
50-52							•	•	•	•	•	•	•	•	•	•	•	•	•	•	•		•		- 0,030 - 0,060
63									•	•		•			•	•	•					•	•		- 0,030 - 0,060
80																	•	•	•			•	•		- 0,032 - 0,062

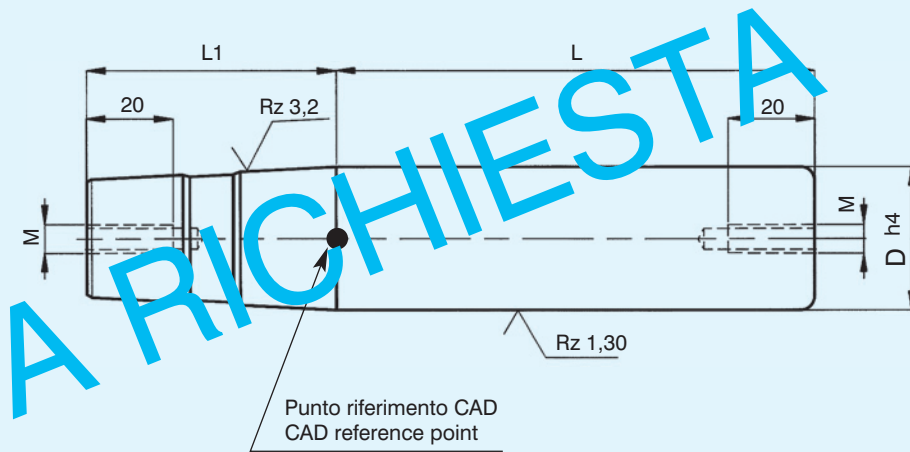
Esempio di ordinazione / Example of order: **WZ 4020 32 x 210**



- Materiale: Acciaio legato HRC 61-63
- Sede di montaggio H7.
- Dal D=80 le colonne hanno un filetto M12 per il trasporto.
- Material: Compound Steel HRC 61-63
- Mounting seat H7.
- From D=80 M12 thread for handling.

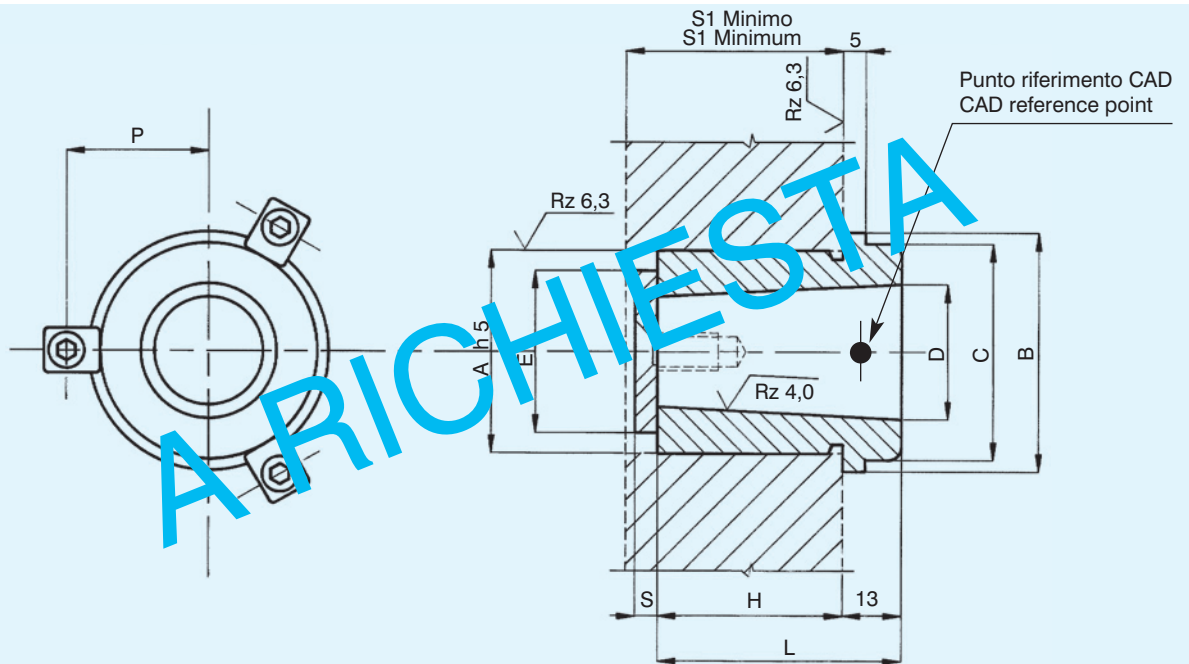
A richiesta: rivestimento autolubrificante  
METERCOAT (vd. pag. 1.00).  
Upon request: METERCOAT coating  
(see page 1.00).

D	L1	L											
		100	125	140	160	180	200	224	250	280	315	355	400
25	40	•	•	•	•	•	•						
32	45		•	•	•	•	•						
40	56		•		•		•	•	•	•			
42	56		•		•		•	•	•	•			
50	70				•		•	•	•	•	•		
52	70				•		•	•	•	•	•		
63	80						•	•	•	•	•		
65	80								•	•	•		
80	100								•	•	•	•	
100	125									•	•	•	
120	140										•	•	•



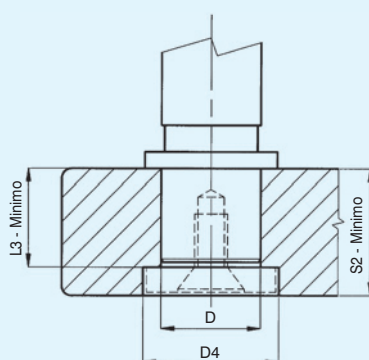
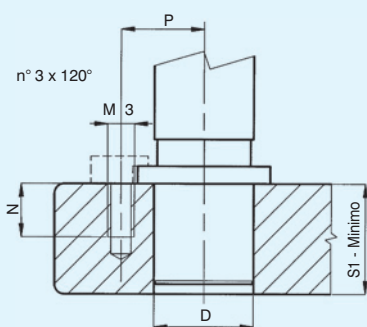
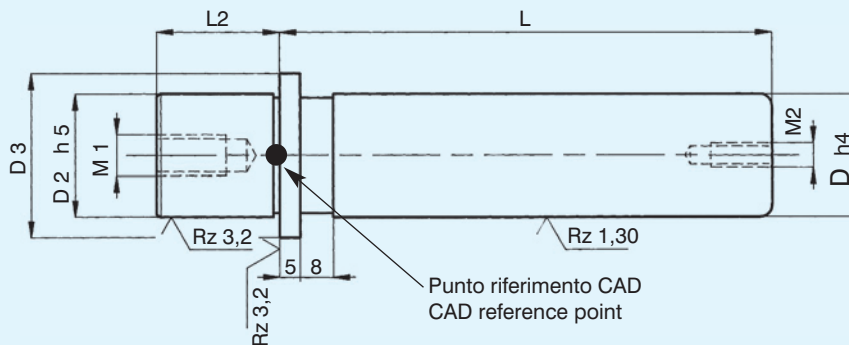
- Colonna da montare in unione con boccola e rondella tipo WZ 4003 (vedi pag. 1.05).
- Materiale: Acciaio legato HRC 61-63.
- To be mounted with bushing and washer WZ 4003 (see page 1.05).
- Material: Compound Steel HRC 61-63.

D	L1	M	L																	
			100	110	120	130	140	150	160	170	180	190	200	220	240	260	280	300		
18 - 19	38	6 x 1	•	•	•	•	•	•				•		•	•					
24 - 25	43		•	•	•	•	•	•				•		•	•					
30 - 32	52				•	•	•	•	•	•	•			•	•	•				
40 - 42	61	8 x 1,25				•	•	•	•	•	•			•	•	•	•			
50 - 52	71								•	•	•	•	•	•	•	•	•	•	•	•



- Boccia da montare in unione con la colonna WZ 4000 (vedi pag. 1.04).
- Ogni boccia è corredata di: n° 3 staffette ST con viti (vedi pag. 1.12) n° 1 rondella RC con vite (vedi pag. 1.13).
- Materiali: Boccia: Acciaio legato HRC 61-63. Rondella: Acciaio C 40.
- To be mounted with bushing and washer WZ 4000 (see page 1.04).
- Each bushing is supplied with nr. 3 clamps ST with screws (see page 1.12) nr. 1 washer RC with screws (see page 1.13).
- Materials: Bushing: Compound Steel HRC 61-63. Washer: Steel C40.

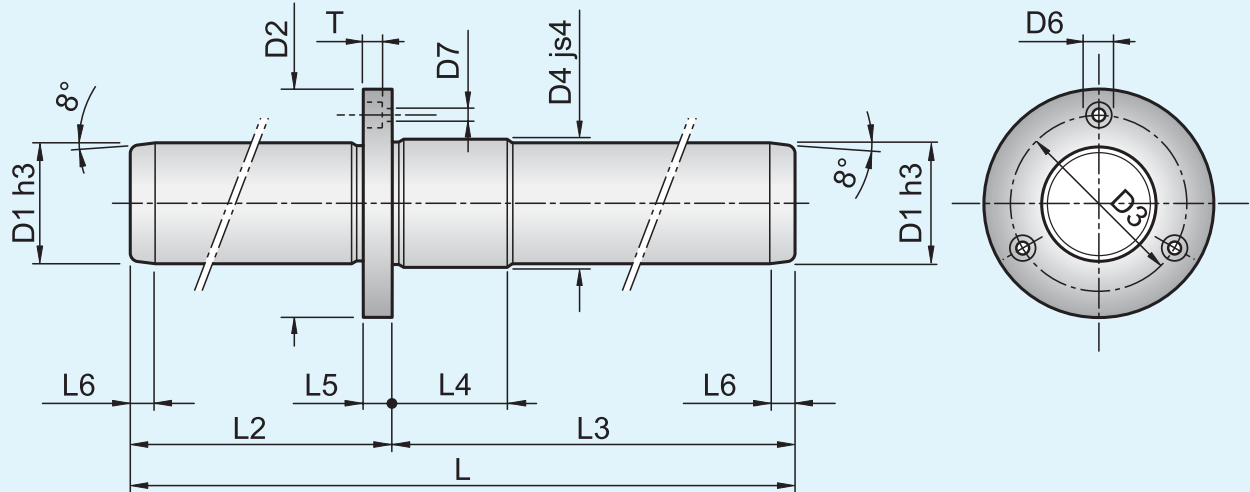
D	A	B	C	H	L	E	S	P	S1	Sede di montaggio Mounting seat H6
18 - 19	28	34	29	27	40	22	4	20,5	33	$28 \begin{smallmatrix} +0,013 \\ 0 \end{smallmatrix}$
24 - 25	38	44	39	32	45	29		25,5	38	$38 \begin{smallmatrix} +0,016 \\ 0 \end{smallmatrix}$
30 - 32	45	53	48	41	54	36	5	31,5	48	$45 \begin{smallmatrix} +0,016 \\ 0 \end{smallmatrix}$
40 - 42	54	63	58	50	63	45	6	36,5	58	$54 \begin{smallmatrix} +0,019 \\ 0 \end{smallmatrix}$
50 - 52	65	79	74	60	73	55		44,5	68	$65 \begin{smallmatrix} +0,019 \\ 0 \end{smallmatrix}$



- Ogni colonna è corredata di n° 3 staffette ST con viti (vedi pag. 1.12).
- su richiesta: n° 1 rondella RT con viti (vedi pag. 1.13)
- Materiale: Acciaio legato HRC 61-63.
- Each pillar is supplied with nr. 3 clamps ST with screws (see page 1.12).
- Upon request nr. 1 washer RC with screws (see page 1.13).
- Material: Compound Steel HRC 61-63.

D	D2	D3	D4	L2	L3	M1	M2	M3	N	P	S1	S2	Sede mont./Mount. seat JS 6			
18	18	25	27	20	21	8 x 1,25	6 x 1	6 x 1	12	16	23	28	18			
19	19												19	± 0,006		
24	24	32	34	25	26	10 x 1,5				8 x 1,25	8 x 1,25	16	19,5	28	33	24
25	25															25
30	30	40	42	30	31	12 x 1,75	8 x 1,25	8 x 1,25	16	25	33	38	30			
32	32												32	± 0,006		
40	40	50	52	35	36	12 x 1,75	8 x 1,25	8 x 1,25	16	30	38	48	40			
42	42												42	± 0,008		
50	50	62	64	45	46	12 x 1,75	10 x 1,5	8 x 1,25	16	36	48	58	50			
52	52												52	± 0,008		
63	63	73	75	49	50					41,5	53	63	63			
80	80	93	95	59	60					51,5	63	73	80			

D	L	100	110	120	130	140	150	160	170	180	200	220	240	260	280	300	320	360	400
		18 - 19	●	●	●	●	●	●	●										
24 - 25	●	●	●	●	●	●	●	●	●	●									
30 - 32			●	●	●	●	●	●	●	●	●								
40 - 42				●	●	●	●	●	●	●	●	●	●	●	●	●	●		
50 - 52						●	●	●	●	●	●	●	●	●	●	●	●	●	●
63							●		●	●	●	●	●	●	●	●	●		
80										●	●	●	●	●	●	●	●	●	●



- Materiale: Acciaio legato HRC 61-63.
- Material: Compound Steel HRC 61-63.

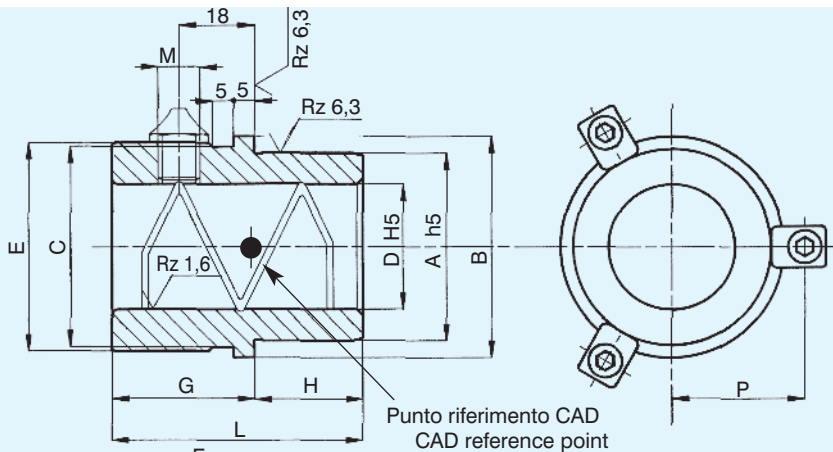
A richiesta: rivestimento autolubrificante METERCOAT  
(vd. pag. 1.00).  
Upon request: METERCOAT coating (see page 1.00).

Code	D1	L2	L3	L	D2	D3	D4	D6	D7	L4	L5	L6	T
WZ4022 197090	19	70	90	160	42	32	22	8	4,5	20	8	4	4,6
WZ4022 1970100			100	170									
WZ4022 1980100		80	100	180									
WZ4022 1980110			110	190									
WZ4022 1990110			90	110									
WZ4022 19100110	100	110	210										
WZ4022 2580100	25	80	100	180	48	38	26	8	4,5	22	8	6	4,6
WZ4022 2580110			110	190									
WZ4022 2590110		90	110	200									
WZ4022 2590120			120	210									
WZ4022 25100120			100	120									
WZ4022 25110120	110	120	230										
WZ4022 3280100	32	80	100	180	60	48	34	10	5,5	25	10	7	5,7
WZ4022 3280110			110	190									
WZ4022 3290110		90	110	200									
WZ4022 3290120			120	210									
WZ4022 32100120			100	120									
WZ4022 32100130		110	130	230									
WZ4022 32110130			130	240									
WZ4022 32110140	140		250										
WZ4022 4090110	40		90	110	200	70	56	42	11	6,6	27	12	7
WZ4022 4090120		120		210									
WZ4022 40100120		100	120	220									
WZ4022 40100130			130	230									
WZ4022 40110130			130	240									
WZ4022 40110140		110	140	250									
WZ4022 40120140			140	260									

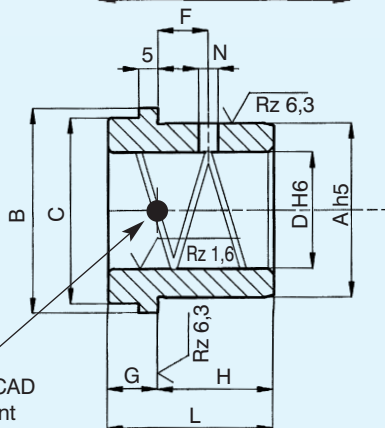
Esempio di ordinazione / Example of order: **WZ 4022 25100120**

Meter - È vietata la riproduzione, anche parziale, del presente catalogo.

TIPO / TYPE  
 WZ 4040  
 WZ 4050  
 WZ 4050L  
 WZ 4050XL



TIPO / TYPE  
 WZ 4030  
 WZ 4039



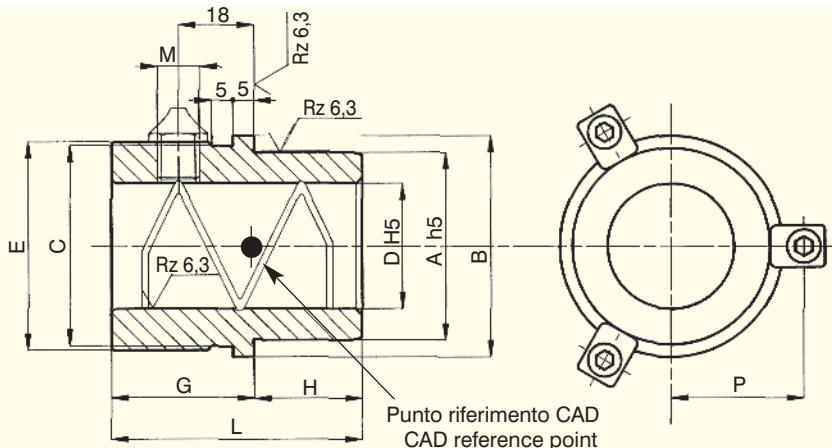
- Ogni boccia è corredata di n° 3 staffette ST con viti (vedi pag. 1.12).
  - Materiale: Acciaio legato HRC 61-63.
  - NON lubrificare con grasso.
- Each bushing is supplied with nr. 3 clamps ST with screws (see page 1.12).
  - Material: Compound Steel HRC 61-63.
  - Do not use grease for lubrication.

A richiesta: rivestimento autolubrificante METERCOAT (vd. pag. 1.00).  
 Upon request: METERCOAT coating (see page 1.00).

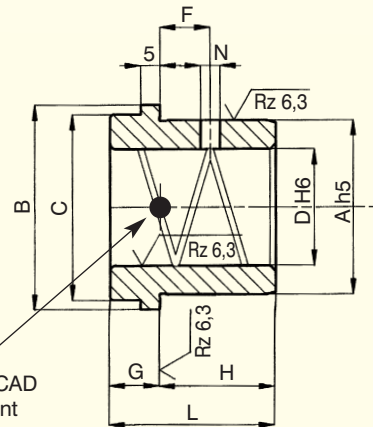
D	A	B	C	Tipo/Type	E	F	G	H	L	M	N	P	Sede mont./Mount. seat H6	
18 - 19	28	34	29	WZ - 4030	31	8	13	18	31	6 x 1	5	20,5	28 + $\begin{smallmatrix} 0,013 \\ 0 \end{smallmatrix}$	
				WZ - 4039				37	50					
				WZ - 4040				32	18					60
				WZ - 4050				33	27					60
				WZ - 4050L				43	27					70
				WZ - 4050XL				52	18					70
24 - 25	38	44	39	WZ - 4030	41	12	13	23	36	10 x 1	5	25,5	38 + $\begin{smallmatrix} 0,016 \\ 0 \end{smallmatrix}$	
				WZ - 4039				42	55					
				WZ - 4040				32	23					70
				WZ - 4050				38	32					70
				WZ - 4050L				48	32					80
				WZ - 4050XL				57	23					80
30 - 32	45	53	48	WZ - 4030	50	11	13	30	43	10 x 1	5	31,5	45 + $\begin{smallmatrix} 0,016 \\ 0 \end{smallmatrix}$	
				WZ - 4039				19	47					60
				WZ - 4040				34	26					90
				WZ - 4050				43	37					80
				WZ - 4050L				53	37					90
				WZ - 4050XL				64	26					90
40 - 42	54	63	58	WZ - 4030	60	11	13	38	51	10 x 1	8	36,5	54 + $\begin{smallmatrix} 0,019 \\ 0 \end{smallmatrix}$	
				WZ - 4039				19	54					67
				WZ - 4040				37	30					90
				WZ - 4050				43	47					100
				WZ - 4050L				53	47					100
				WZ - 4050XL				70	30					100
50 - 52	65	79	74	WZ - 4030	76	14	13	48	61	10 x 1	8	44,5	65 + $\begin{smallmatrix} 0,019 \\ 0 \end{smallmatrix}$	
				WZ - 4039				19	62					75
				WZ - 4040				40	35					100
				WZ - 4050				43	57					110
				WZ - 4050L				53	57					110
				WZ - 4050XL				75	35					110
63	81	92	87	WZ - 4030	89	19	13	61	74	10 x 1	8	51	81 + $\begin{smallmatrix} 0,022 \\ 0 \end{smallmatrix}$	
				WZ - 4039				77	90					
				WZ - 4040				42	48					130
				WZ - 4050				63	67					130
				WZ - 4050XL				82	48					130
				WZ - 4030				13	78					91
80	100	111	106	WZ - 4040	108	19	52	48	100	10 x 1	8	60,5	100 + $\begin{smallmatrix} 0,022 \\ 0 \end{smallmatrix}$	
				WZ - 4050				73	77					
				WZ - 4030				13	78					91
				WZ - 4050XL				102	48					150



TIPO / TYPE  
WZ 4041  
WZ 4051  
WZ 4055



TIPO / TYPE  
WZ 4031  
WZ 4032



Punto riferimento CAD  
CAD reference point

Punto riferimento CAD  
CAD reference point

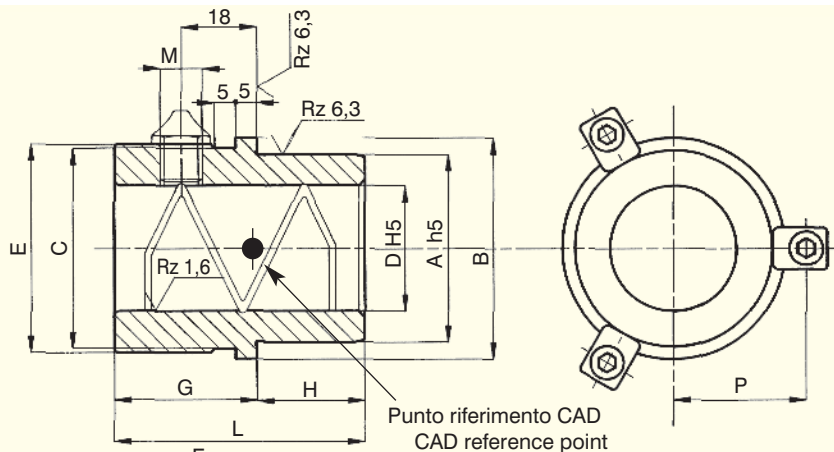
- Impiegare tassativamente colonne prive di rigature.
  - Ogni boccia è corredata di n. 3 staffette ST con viti (vedi pag. 1.12).
  - Materiale: Acciaio SAE 1141 trattato HRC 50-52.
  - Il diametro interno è rivestito in bronzo LAMINA con procedimento galvanico.
  - NON lubrificare con grasso.
- Each bushing is supplied with nr. 3 clamps ST with screws (see page 1.12).
  - Material: Steel SAE 1141 treatment HRC 50-52.
  - Inner diameter is bronze plated with LAMINA galvanic system.
  - Do not use grease for lubrication.

A richiesta: rivestimento autolubrificante METERCOAT (vd. pag. 1.00).  
Upon request: METERCOAT coating (see page 1.00).

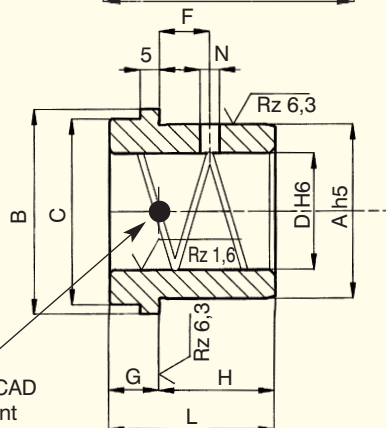
D	A	B	C	Tipo/Type	E	F	G	H	L	M	N	P	Sede mont./Mount. seat H6				
18 - 19	28	34	29	WZ - 4031	—	8	13	18	31	—	5	20,5	28 + <sub>0</sub> <sup>0,013</sup>				
				WZ - 4032				37									
				WZ - 4041				32						18			
				WZ - 4051				43						27	70		
				WZ - 4055				52						18			
24 - 25	38	44	39	WZ - 4031	—	12	13	23	36	—	5	25,5	38 + <sub>0</sub> <sup>0,016</sup>				
				WZ - 4032				42									
				WZ - 4041				32						23	55		
				WZ - 4051				41						—	48	32	80
				WZ - 4055				57						23			
30 - 32	45	53	48	WZ - 4031	—	16	13	30	43	—	5	31,5	45 + <sub>0</sub> <sup>0,016</sup>				
				WZ - 4032				47									
				WZ - 4041				34						26	60		
				WZ - 4051				50						—	53	37	90
				WZ - 4055				64						26			
40 - 42	54	63	58	WZ - 4031	—	19	13	38	51	—	8	36,5	54 + <sub>0</sub> <sup>0,019</sup>				
				WZ - 4032				54									
				WZ - 4041				37						30	67		
				WZ - 4051				60						—	53	47	100
				WZ - 4055				70						30			
50 - 52	65	79	74	WZ - 4031	—	19	13	48	61	—	8	44,5	65 + <sub>0</sub> <sup>0,019</sup>				
				WZ - 4032				62									
				WZ - 4041				40						35	75		
				WZ - 4051				76						—	53	57	110
				WZ - 4055				75						35			
63	81	92	87	WZ - 4031	—	19	13	61	74	—	8	51	81 + <sub>0</sub> <sup>0,022</sup>				
				WZ - 4032				77									
				WZ - 4041				42						48	90		
				WZ - 4051				89						—	63	67	130
				WZ - 4055				82						48			
80	100	111	106	WZ - 4031	—	19	13	78	91	—	8	60,5	100 + <sub>0</sub> <sup>0,022</sup>				
				WZ - 4041				52						48	100		
				WZ - 4051				108						—	73	77	150
				WZ - 4055				102						48			

Esempio di ordinazione / Example of order: **WZ 4031 40 x 51**

TIPO / TYPE

**WZ 6041**
**WZ 6051**
**WZ 6055**


TIPO / TYPE

**WZ 6031**
**WZ 6032**

 Punto riferimento CAD  
CAD reference point

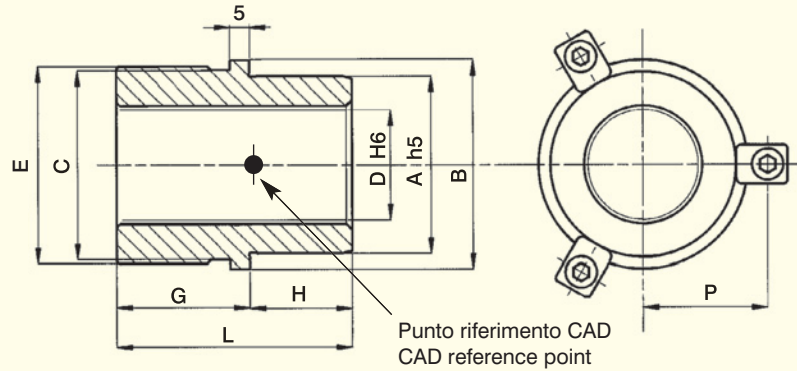
- Impiegare tassativamente colonne prive di rigature.
- Ogni boccia è corredata di n. 3 staffette ST con viti (vedi pag. 1.12)
- Materiale: Acciaio legato HRC 40÷45.
- Il diametro interno è rivestito in METERCOAT.
- NON lubrificare con grasso.

- Each bushing is supplied with nr. 3 clamps ST with screws (see page 1.12).
- Material: Compound Steel HRC 40÷45.
- Inner diameter is METERCOAT coated.
- Do not use grease for lubrication.

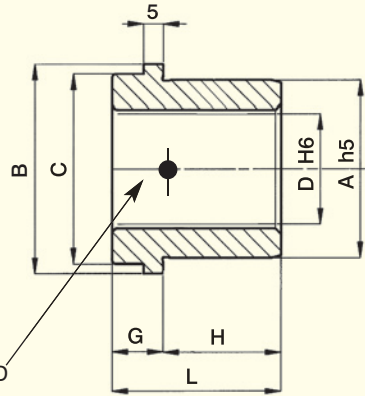
D	A	B	C	Tipo/Type	E	F	G	H	L	M	N	P	Sede mont./Mount. seat H6			
18 - 19	28	34	29	WZ - 6031	—	8	13	18	31	—	5	20,5	$28^{+0,013}_0$			
				WZ - 6032				37								
				WZ - 6041				32						18	50	
				WZ - 6051				43						27	70	6 x 1
				WZ - 6055				52						18		
24 - 25	38	44	39	WZ - 6031	—	12	13	23	36	—	5	25,5	$38^{+0,016}_0$			
				WZ - 6032				42								
				WZ - 6041				32						23	55	
				WZ - 6051				48						32	80	10 x 1
				WZ - 6055				57						23		
30 - 32	45	53	48	WZ - 6031	—	16	13	30	43	—	5	31,5	$45^{+0,016}_0$			
				WZ - 6032				47								
				WZ - 6041				34						26	60	
				WZ - 6051				53						37	90	10 x 1
				WZ - 6055				64						26		
40 - 42	54	63	58	WZ - 6031	—	19	13	38	51	—	8	36,5	$54^{+0,019}_0$			
				WZ - 6032				54								
				WZ - 6041				37						30	67	
				WZ - 6051				53						47	100	10 x 1
				WZ - 6055				70						30		
50 - 52	65	79	74	WZ - 6031	—	19	13	48	61	—	8	44,5	$65^{+0,019}_0$			
				WZ - 6032				62								
				WZ - 6041				40						35	75	
				WZ - 6051				53						57	110	10 x 1
				WZ - 6055				75						35		
63	81	92	87	WZ - 6031	—	19	13	61	74	—	8	51	$81^{+0,022}_0$			
				WZ - 6032				77								
				WZ - 6041				42						48	90	
				WZ - 6051				63						67	130	10 x 1
				WZ - 6055				82						48		
80	100	111	106	WZ - 6031	—	19	13	78	91	—	8	60,5	$100^{+0,022}_0$			
				WZ - 6041				52						48	100	
				WZ - 6051				73						77	150	10 x 1
				WZ - 6055				102						48		

 Esempio di ordinazione / Example of order: **WZ 6031 40 x 51**

TIPO / TYPE  
WZ 7041  
WZ 7051  
WZ 7055



TIPO / TYPE  
WZ 7031  
WZ 7032



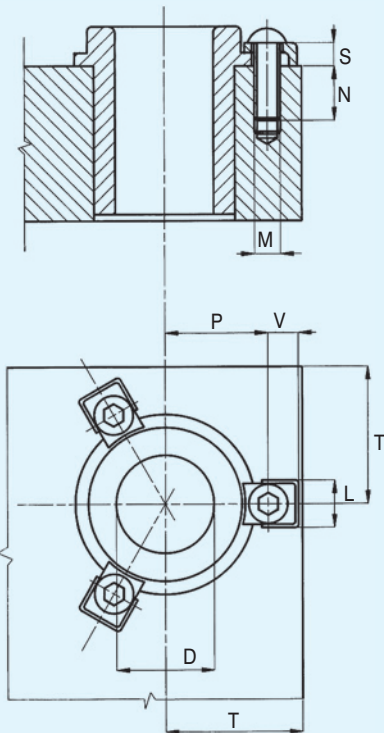
Punto riferimento CAD  
CAD reference point

- Impiegare tassativamente colonne prive di rigature.
  - Ogni boccia è corredata di n. 3 staffette ST con viti (vedi pag. 1.12)
  - Materiale: Acciaio legato HRC 40÷50.
  - Il diametro interno è rivestito in METERLUBE.
  - NON utilizzare lubrificanti.
- 
- Each bushing is supplied with nr. 3 clamps ST with screws (see page 1.12).
  - Material: Compound Steel HRC 40÷45.
  - Inner diameter is METERLUBE coated.
  - Do not use lubrication.

D	A	B	C	Tipo/Type	E	F	G	H	L	N	P	Sede mont./Mount. seat H6
18 - 19	28	34	29	WZ - 7031	31	—	13	18	31	5	20,5	$28^{+0,013}_0$
				WZ - 7032				37	50			
				WZ - 7041				32	18			
				WZ - 7051				43	27			
				WZ - 7055				52	18			
24 - 25	38	44	39	WZ - 7031	41	—	13	23	36	5	25,5	$38^{+0,016}_0$
				WZ - 7032				42	55			
				WZ - 7041				32	23			
				WZ - 7051				48	32			
				WZ - 7055				57	23			
30 - 32	45	53	48	WZ - 7031	50	—	13	30	43	5	31,5	$45^{+0,016}_0$
				WZ - 7032				47	60			
				WZ - 7041				34	26			
				WZ - 7051				53	37			
				WZ - 7055				64	26			
40 - 42	54	63	58	WZ - 7031	60	—	13	38	51	8	36,5	$54^{+0,019}_0$
				WZ - 7032				54	67			
				WZ - 7041				37	30			
				WZ - 7051				53	47			
				WZ - 7055				70	30			
50 - 52	65	79	74	WZ - 7031	76	—	13	48	61	8	44,5	$65^{+0,019}_0$
				WZ - 7032				62	75			
				WZ - 7041				40	35			
				WZ - 7051				53	57			
				WZ - 7055				75	35			
63	81	92	87	WZ - 7031	89	—	13	61	74	8	51	$81^{+0,022}_0$
				WZ - 7032				77	90			
				WZ - 7041				42	48			
				WZ - 7051				63	67			
				WZ - 7055				82	48			
80	100	111	106	WZ - 7031	108	—	13	78	91	8	60,5	$100^{+0,022}_0$
				WZ - 7041				52	48			
				WZ - 7051				73	77			
				WZ - 7055				102	48			

Esempio di ordinazione / Example of order: **WZ 7031 40 x 51**

Meter - È vietata la riproduzione, anche parziale, del presente catalogo.



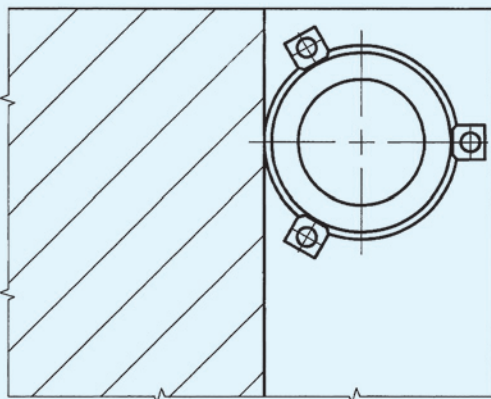
- Le staffette vengono fornite complete di viti.
- Clamps supplied with screws.

Tipo/Type	D	L	M	N	S	V
ST 1	18 - 19	12	6 x 1	12	6,7	6
	24 - 25					
ST 2	30 - 32	14,5	8 x 1,25	16	7	7,2
	40 - 42					
	50 - 52					
	63 - 80					

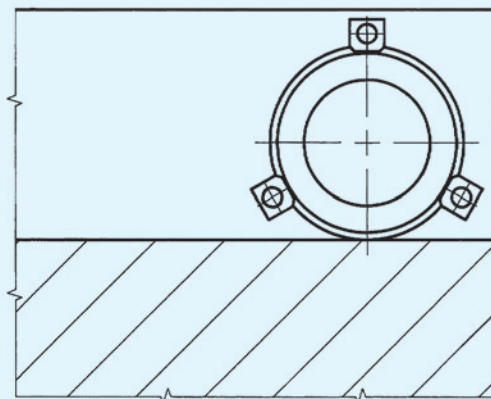
Boccole con scorrimento su acciaio e bronzo Steel and bronze plated bushing			Boccole con scorrimento su sfere Ball guide bushing		
D	P	T	D	P	T
18 - 19	20,5	32	18 - 19	23,5	35
24 - 25	25,5	37	24 - 25	28,5	40
30 - 32	31,5	44	30 - 32	35,5	48
40 - 42	36,5	49	47 - 42	40,5	53
50 - 52	44,5	57	50 - 52	48,5	61
63	51	64	63	53	66
80	60,5	73	-	-	-

### POSIZIONE STAFFETTE / CLAMPS POSITION

Pos. Z



Pos. X

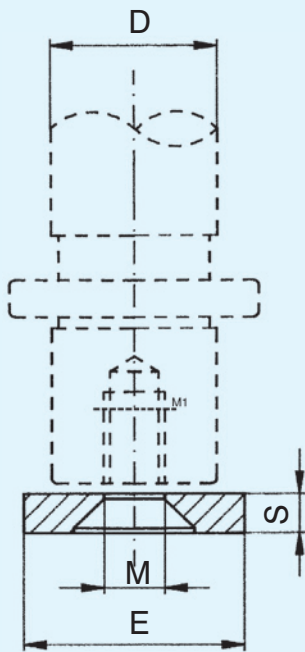


La posizione delle staffette è da indicare nella sigla di ordinazione delle basi in acciaio.  
The position of clamps has to be indicated when ordering die sets.

# RONDELLA RITEGNO PER COLONNA CON COLLARE

## RETAINING WASHER FOR DEMOUNTABLE PILLAR

TIPO / TYPE

**RT \_**


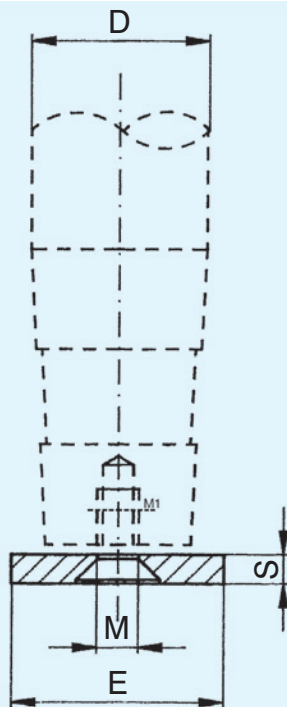
- Materiale C 40 Brunito.
- La rondella viene fornita con vite.
- Material C 40 burnished.
- Washer supplied with screw.

Tipo/Type	D	E	S	M	M1
RT 1	18 - 19	25	6	9	8x1,25
RT 2	24 - 25	32	7	11	10x1,5
RT 3	30 - 32	40			
RT 4	40 - 42	50	9	13	12x1,75
RT 5	50 - 52	62			
RT 6	63	73			
RT 7	80	93	12		

# RONDELLA RITEGNO PER COLONNA CON SEDE CONICA

## RETAINING WASHER FOR CONICAL PILLAR

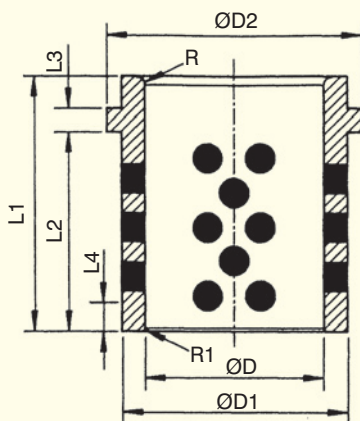
TIPO / TYPE

**RC \_**


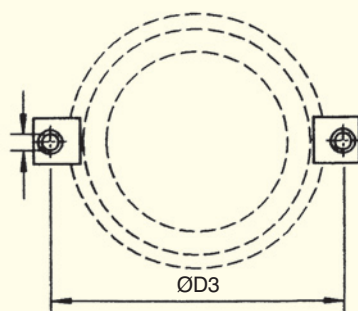
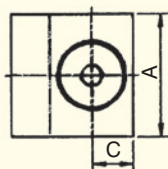
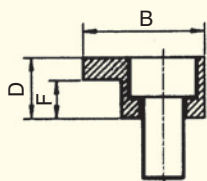
- Materiale C 40 Brunito.
- La rondella viene fornita con vite.
- Material C 40 burnished.
- Washer supplied with screw.

Tipo/Type	D	E	S	M	M1
RC 1	18 - 19	22	4	7	6x1
RC 2	24 - 25	29			
RC 3	30 - 32	36	5	9	8x1,25
RC 4	40 - 42	45	6		
RC 5	50 - 52	55			

TIPO / TYPE

**WZ 8056**


TIPO / TYPE

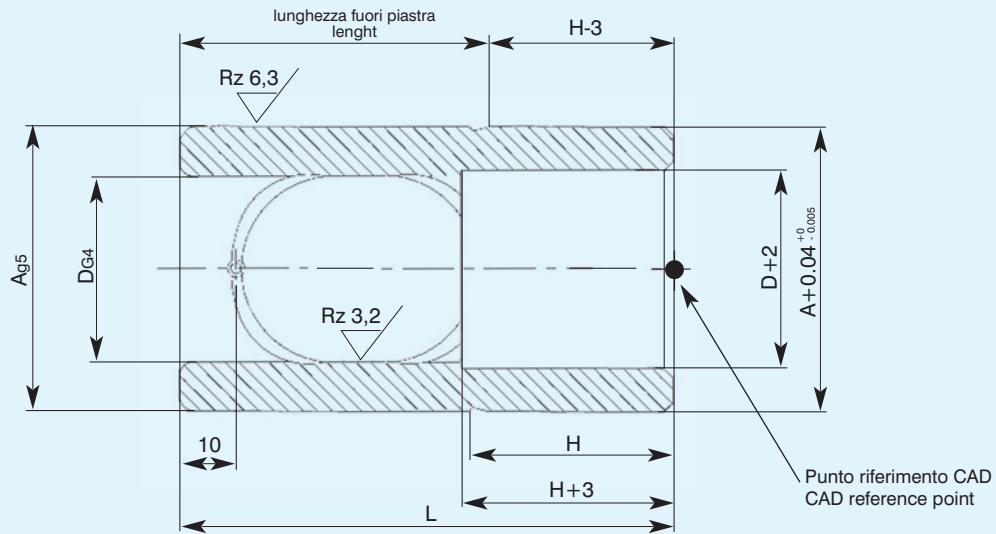
**WZ 8057**
**WZ 8058**


- Materiale: Bronzo-Grafite.
- Boccia secondo DIN 9834 ISO 9448.
- Staffetta secondo DIN 9832.
- NON lubrificare con grasso.
  
- Material: Bronze alloy with graphite plugs.
- Bushing to DIN 9834 ISO 9448.
- Clamp to DIN 9832.
- Do not use grease for lubrication.

D H7	L1	D1 h6	D2	D3	L2	L3	L4 ±1	Staffette Clamps
25	40	32	40	58	32	6,3	4 x 3°	WZ 8057
32	50	40	50	66	40	6,3	4 x 3°	WZ 8057
40	63	50	63	79	50	6,3	5 x 3°	WZ 8057
50	71	63	71	89	56	6,3	6 x 3°	WZ 8057
63	80	80	90	123	63	10,0	8 x 3°	WZ 8058
80	100	100	112	143	80	10,0	10 x 3°	WZ 8058
100	125	125	140	168	106	10,0	10 x 3°	WZ 8058
125	160	160	180	203	132	10,0	10 x 3°	WZ 8058

Staffette Clamps	A	B	C	D	E	F	vite screw	-
WZ 8057	20	20	7,5	10	7	6,3	M6 x 16	-
WZ 8058	32	32	11	16	11,5	10	M10 x 20	-

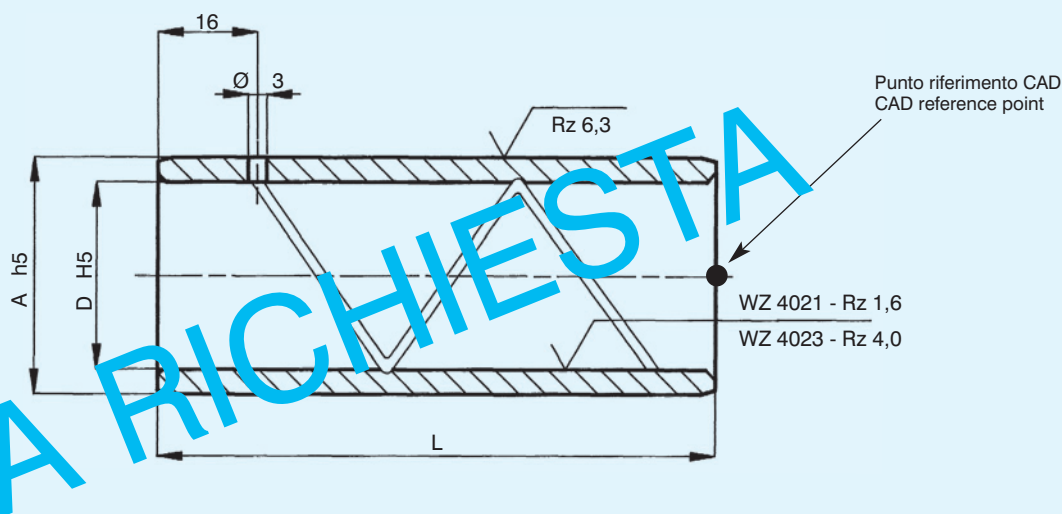




- Materiale: Acciaio legato HRC 61-63.
- NON lubrificare con grasso.
- Material: Compound Steel HRC 61-63.
- Do not use grease for lubrication.

A richiesta: rivestimento autolubrificante METERCOAT (vd. pag. 1.00).  
Upon request: METERCOAT coating (see page 1.00).

D	A	L	H	Sede montaggio Mounting seat
18 - 19	30	60	23	30 ± 0,01
24 - 25	38	70	28	38 ± 0,01
30 - 32	46	80	33	46 ± 0,01
40 - 42	58	90	38	58 ± 0,01
50 - 52	70	100	48	70 ± 0,01

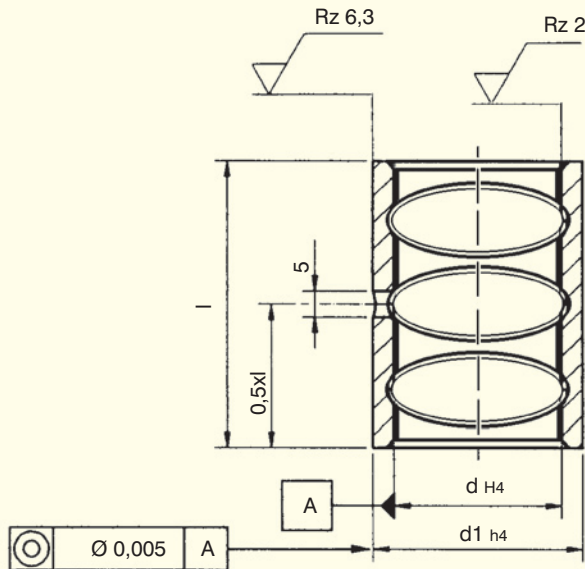


- Le boccole vanno inserite completamente nella propria sede e incollate con adesivo per metalli.
- \* Solo su ordinazione.
- NON lubrificare con grasso.
  
- Bushings must be completely inserted into their seat and glued with adhesive.
- \* Upon request.
- Do not use grease for lubrication.

Materiale / Material	
Acciaio legato Compound steel HRC 61-63	<b>WZ 4021</b>
Bronzo speciale Special bronze alloy	<b>WZ 4023</b>

D	A	L corta/short	L lunga/long	WZ . 4021	WZ . 4023	Sede mont./Mount. seat H6
18 - 19	25	50	70	•	•	25 $\begin{smallmatrix} +0,013 \\ 0 \end{smallmatrix}$
24 - 25	32	55	80	•	•	32 $\begin{smallmatrix} +0,016 \\ 0 \end{smallmatrix}$
30	38	60	90	•	•	38 $\begin{smallmatrix} +0,016 \\ 0 \end{smallmatrix}$
32	40					40
40	50	67	100	•	•	50 $\begin{smallmatrix} +0,019 \\ 0 \end{smallmatrix}$
42	52					52
50	60	75	110	•	•	60 $\begin{smallmatrix} +0,019 \\ 0 \end{smallmatrix}$
52	62					62
63*	74	85	120	•	•	74 $\begin{smallmatrix} +0,022 \\ 0 \end{smallmatrix}$
80*	94	95	130	•	•	94 $\begin{smallmatrix} +0,022 \\ 0 \end{smallmatrix}$

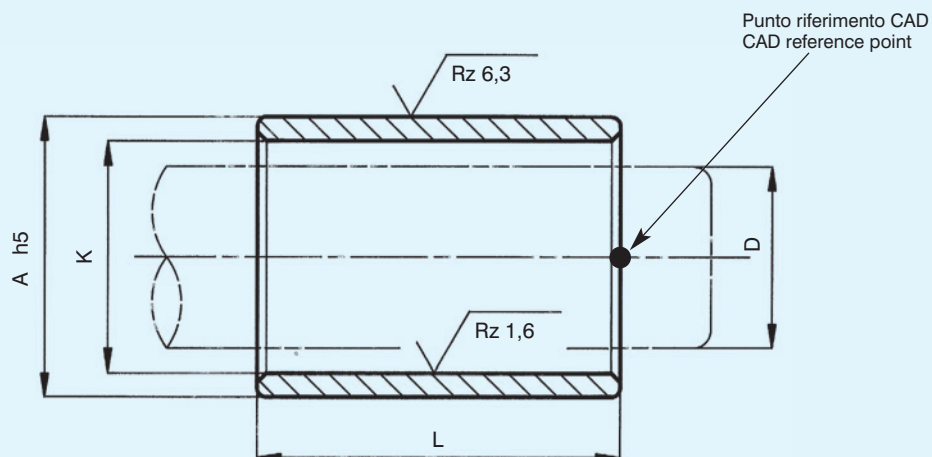




- Materiale guscio: Acciaio HRC 61-63.
- Il diametro interno è rivestito in bronzo LAMINA con procedimento galvanico.
- Boccola da inserire completamente nella propria sede e incollare con adesivo per metalli.
- NON lubrificare con grasso.
  
- Material: Steel HRC 61-63.
- Inner diameter is bronze plated with LAMINA galvanic system.
- Bushings must be completely inserted into their seat and glued with adhesive.
- Do not use grease for lubrication.

A richiesta: rivestimento autolubrificante METERCOAT (vd. pag. 1.00).  
 Upon request: METERCOAT coating (see page 1.00).

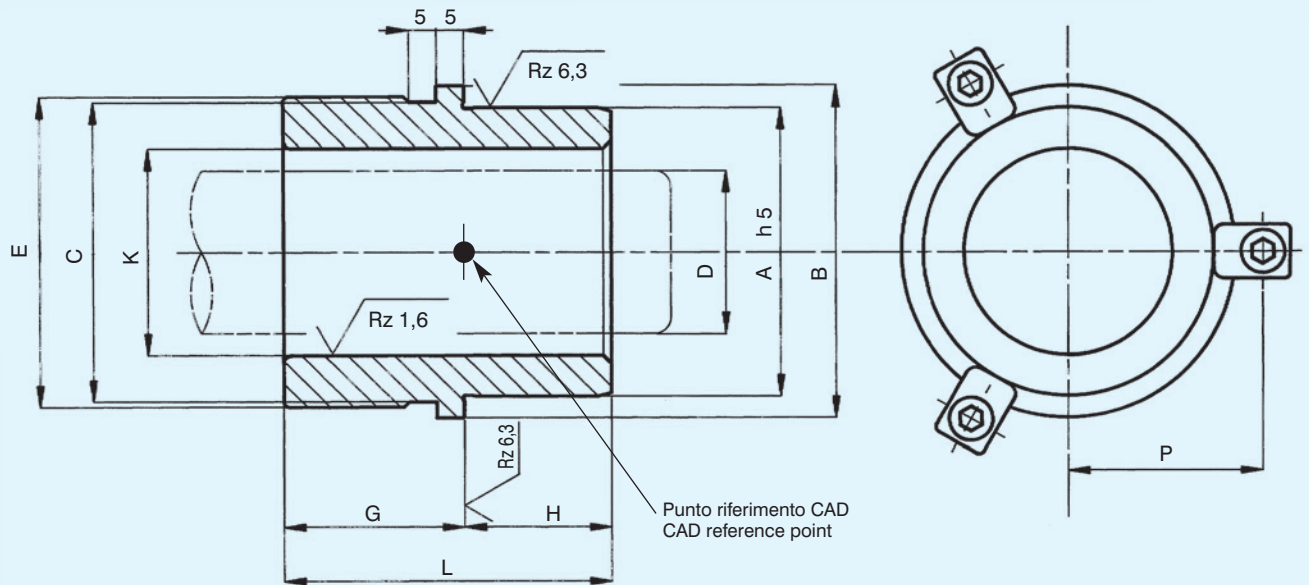
TIPO/TYPE	d	L	d1
WZ 4075	19	25	28
WZ 4075	19	36	28
WZ 4075	25	35	35
WZ 4075	25	45	35
WZ 4075	32	44	40
WZ 4075	32	55	40



- Le boccole vanno inserite completamente nella propria sede e incollate con adesivo per metalli.
- Materiale: Acciaio legato HRC 61-63.
- NON lubrificare con grasso.

- Bushings must be completely inserted into their seat and glued with adhesive.
- Material: Compound steel HRC 61-63.
- Do not use grease for lubrication.

D	A	K	L corta/short	L lunga/long	Sede mont./Mount. seat H6
18	32	24	50	70	32 $\begin{smallmatrix} +0,016 \\ 0 \end{smallmatrix}$
19		25			
24	38	30	55	80	38 $\begin{smallmatrix} +0,016 \\ 0 \end{smallmatrix}$
25		31			
30	46	38	60	90	46 $\begin{smallmatrix} +0,016 \\ 0 \end{smallmatrix}$
32	48	40			
40	56	48	67	100	56 $\begin{smallmatrix} +0,019 \\ 0 \end{smallmatrix}$
42	58	50			
50	68	58	75	110	68 $\begin{smallmatrix} +0,019 \\ 0 \end{smallmatrix}$
52	70	60			



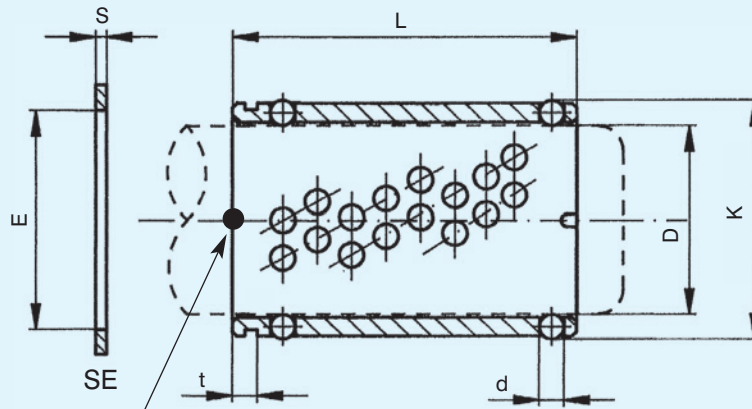
- Ogni boccia è corredata di n. 3 staffette ST con viti (vedi pag. 1.12).
- Materiale: Acciaio legato HRC 61-63.
- NON lubrificare con grasso.

- Each bushing is supplied with nr. 3 clamps ST with screws (see page 1.12).
- Material: Compound steel HRC 61-63.
- Do not use grease for lubrication.

D	K	A	B	C	Tipo / Type	E	G	H	L	P	Sede mont. H6 Mounting seat
18 - 19	24 - 25	34	40	34	WZ - 4057	36	13	18	31	23,5	$34^{+0,016}_0$
					WZ - 4058		32		50		
					WZ - 4053		43	27	70		
24 - 25	30 - 31	44	50	44	WZ - 4057	46	13	22	35	28,5	$44^{+0,016}_0$
					WZ - 4058		33		55		
					WZ - 4053		48	32	80		
30 - 32	38 - 40	53	61	55	WZ - 4057	57	13	27	40	35,5	$53^{+0,019}_0$
					WZ - 4058		33		60		
					WZ - 4053		53	37	90		
40 - 42	48 - 50	62	71	65	WZ - 4057	67	13	32	45	40,5	$62^{+0,019}_0$
					WZ - 4058		40		27		
					WZ - 4053		53	47	100		
50 - 52	58 - 60	73	87	81	WZ - 4057	83	13	37	50	48,5	$73^{+0,019}_0$
					WZ - 4058		43		32		
					WZ - 4053		53	57	110		
63	71	85	96	88	WZ - 4057	92	23	47	70	53	$85^{+0,022}_0$
					WZ - 4058		43		57		
					WZ - 4053		73	57	130		

Esempio di ordinazione / Example of order: **WZ 4053 32 x 90**

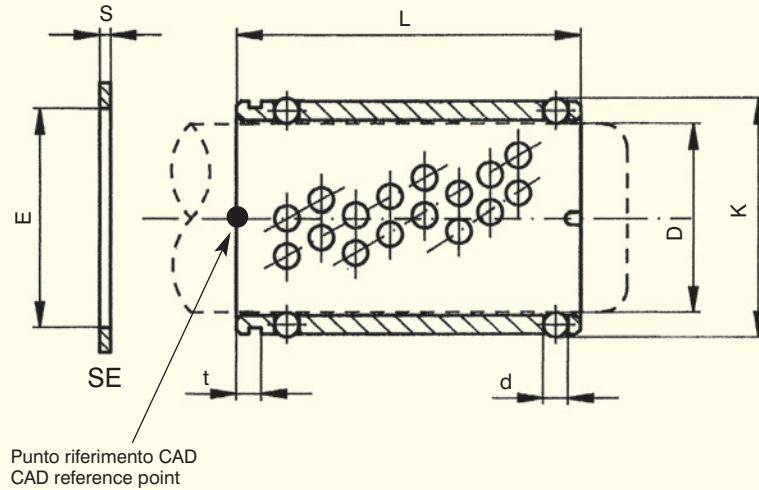
Meter - È vietata la riproduzione, anche parziale, del presente catalogo.



Punto riferimento CAD  
CAD reference point

- Seeger a richiesta.
- Sfere: grado di precisione AAA.
- Materiale: Alluminio.
- NON lubrificare con grasso.
- Seeger ring upon request.
- Ball precision grade AAA.
- Material: Aluminium.
- Do not use grease for lubrication.

D	K	d	t	E	s	L	N° sfere/balls
16	22	3	4	21 e	1,2	36	56
						56	96
18	24	3	4	23 e	1,2	40	72
19	25			24 e		56	108
24	30	3	4	29 e	1,5	44	99
25	31			30 e		64	154
30	38	4	5	37 e	1,75	55	117
				32		40	39 e
40	48	4	5	47 e	1,75	60	150
				42		50	49 e
50	58	4	5	57 e	2	120	330
				50		58	57 e
52	60	4	5	59 e	2	90	272
						130	408



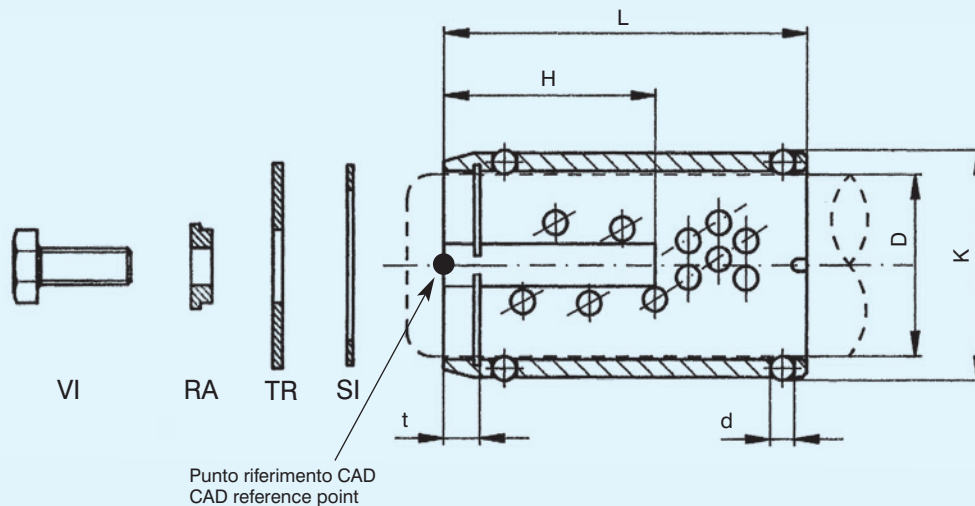
- Seeger a richiesta.
- Sfere: grado di precisione AAA.
- Materiale: Ottone.
- NON lubrificare con grasso.

- Seeger ring upon request.
- Ball precision grade AAA.
- Material: Brass.
- Do not use grease for lubrication.

D	K	d	t	E	s	L	N° sfere/balls
12	16	2	2,1	14 e	1,1	40	108
						56	156
16	22	3	2,3	21 e	1,2	45	126
						56	154
18	24	3	2,9	23 e	1,2	45	144
						56	176
19	25	3	3,6	24 e	1,75	71	224
24	30			29 e		80	272
25	31	3	3,6	30 e	1,75	45	171
30	38			4		4,8	37 e
		90	361				
32	40	4	4,8	39 e	1,75	56	160
						75	228
40	48	4	4,8	47 e	1,75	95	300
						105	340
42	50	4	4,8	50 e	2	63	230
						80	299
50	58	4	5,5	49 e	2	120	460
						80	336
52	60	4	5,5	59 e	2	95	405
						140	616
63	71	4	7,0	70 e	2,5	90	416
						120	608
						160	832

Esempio di ordinazione / Example of order: **WZ 4025 F 18 x 56**

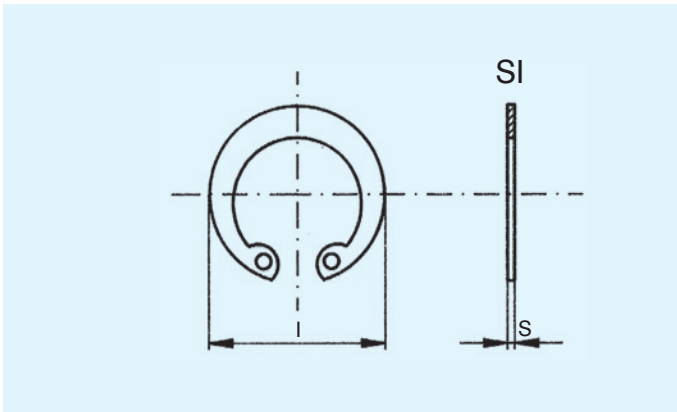
Meter - È vietata la riproduzione, anche parziale, del presente catalogo.



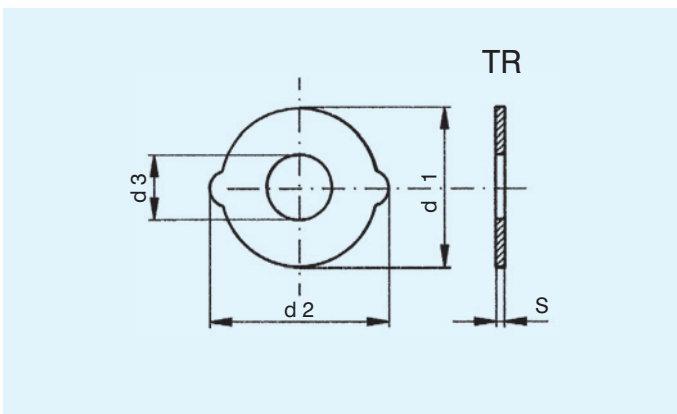
- Ogni gabbia portasfere è corredata degli accessori (vedi pag. 1.23).
- Sfere: grado di precisione AAA.
- Materiale: Alluminio.

- Each ball cage is supplied with accessories (see page 1.23)
- Ball precision grade AAA.
- Material: Aluminium.

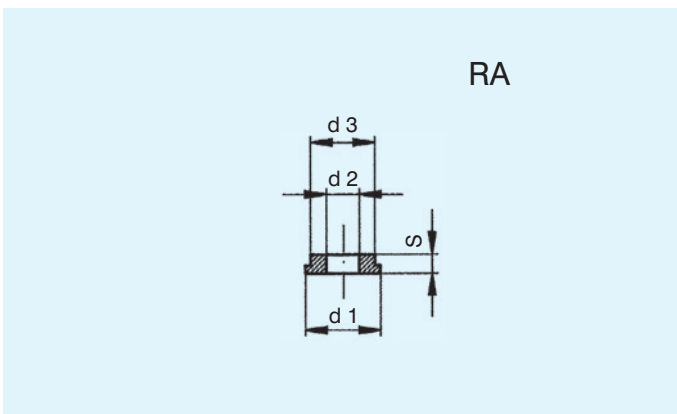
D	k	d	t	H	L	N° sfere/balls
18	24	3	4	24	44	66
				36	60	93
19	25	3	4	44	80	141
				32	52	100
24	30	3	4	40	72	149
				48	92	198
25	31	3	4	35	60	112
				45	75	145
30	38	4	5	55	105	204
				40	70	159
32	40	4	5	50	85	198
				75	120	288
40	48	4	5	45	90	245
				55	105	293
42	50	4	5	80	130	363
				50	85	198



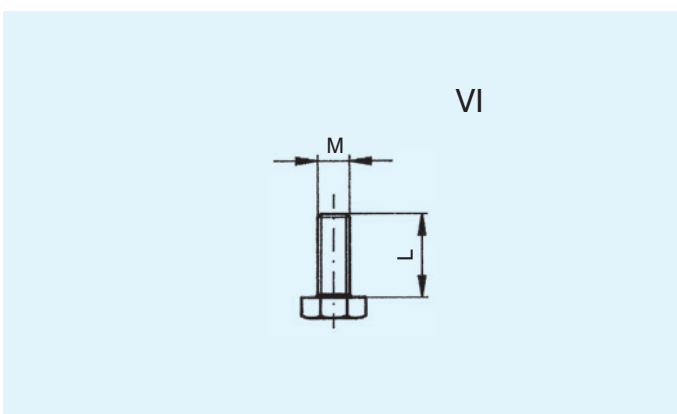
Gr.	D	l	s
SI 1	18	19 i	1
SI 2	19	20 i	
SI 3	24	25 i	1,2
SI 4	25	26 i	
SI 5	30	31 i	1,2
SI 6	32	33 i	
SI 7	40	41 i	1,75
SI 8	42	43 i	
SI 9	50	51 i	2
SI 10	52	53 i	



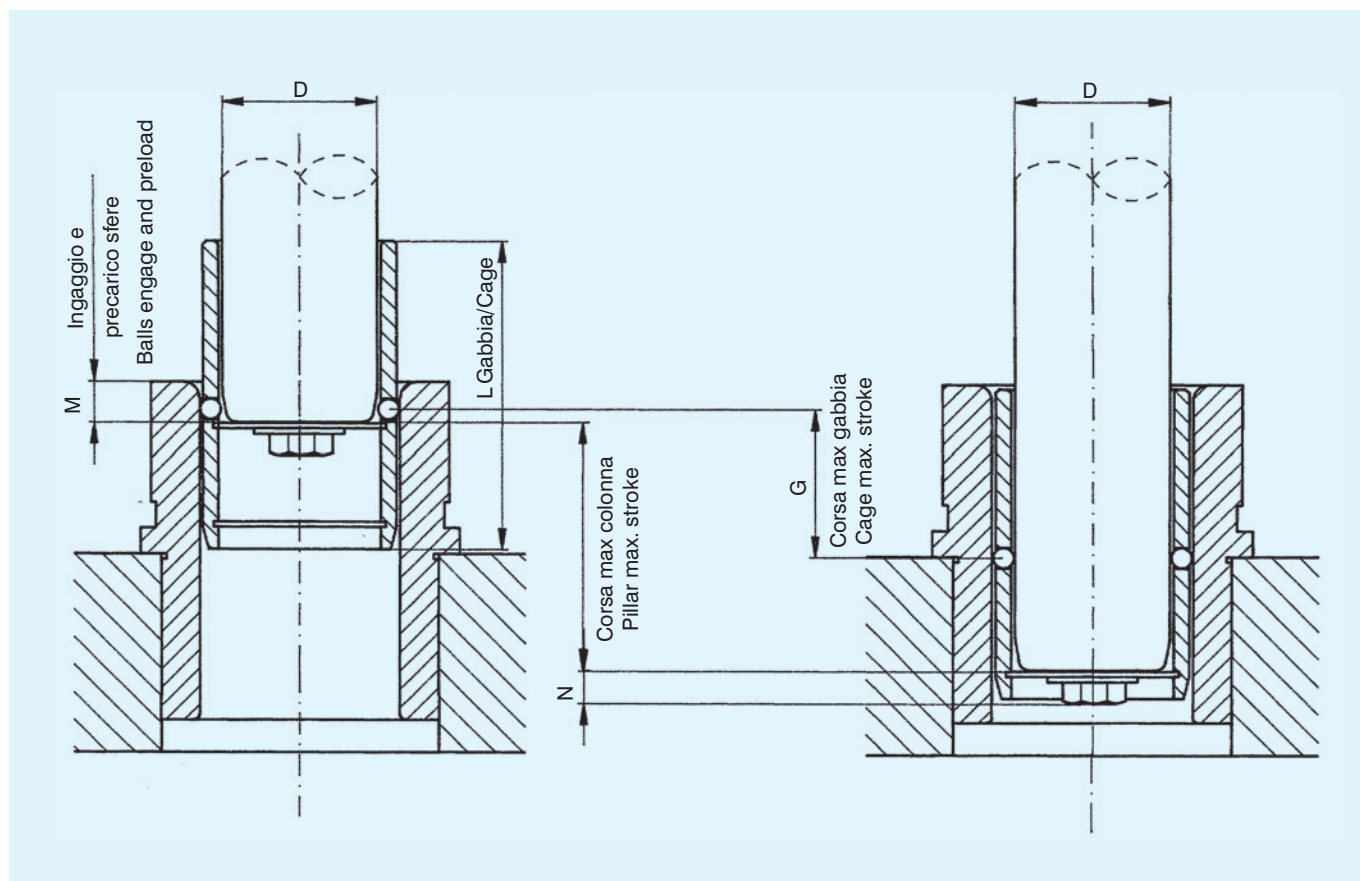
Gr.	D	d1	d2	d3	S
TR 1	18	17,5	20,8	12	1,5
TR 2	19	18,5	21,8		
TR 3	24	23,5	26,8		
TR 4	25	24,5	27,8		
TR 5	30	29,5	34,2		
TR 6	32	31,5	36,2		
TR 7	40	39,5	44,2	15	2
TR 8	42	41,5	46,2		
TR 9	50	49,5	54,2		
TR 10	52	51,5	56,5		



Gr.	D	d1	d2	d3	S
RA 1	18	14	6,3	11,8	3,5
	19				
	24				
	25				
	30				
RA 2	32	18	8,3	14,7	4,5
	40				
	42				
	50				
	52				



Gr.	D	M	L
VI 1	18-19	6 x 1	15
	24-25		
	30-32		
VI 2	40-42	8 x 1,25	18
	50-52		



D	L	M	C	G	N
18 - 19	44	5	36	18	8
	60		60	30	
	80		70	35	
24 - 25	52	5	52	26	8
	72		68	34	
	92		84	42	
30 - 32	60	6	56	28	8
	75		76	38	
	100		96	48	
40 - 42	70	7	66	33	10
	85		86	43	
	120		136	68	
50 - 52	90	8	76	38	10
	105		96	48	
	130		146	73	