



Quick Strip

Sistema innovativo di estrazione
brevettato



Moldmaking solutions



Introduzione al Sistema Quick Strip

Il nuovo sistema standardizzato di estrazione Quick Strip fornisce allo stampista un valido aiuto per ridurre tempi e costi di costruzione degli stampi. Con il Quick Strip non è necessario fare fori o alesature; la regolazione delle sue parti rispetto al pezzo stampato avviene nello stesso punto di fissaggio di quando viene lavorata la forma finale. Poiché non vi è necessità di praticare fori per estrattori, si riesce ad ottimizzare il processo di raffreddamento ed a ridurre i tempi ciclo. Inoltre, non vengono più attivate le piastre di estrazione, consentendo un'ulteriore risparmio sui tempi e sui costi relativi agli stampi ad iniezione. Meno parti mobili significa meno manutenzione e diminuzione dei tempi ciclo. Inoltre, poiché il sistema Quick Strip è azionato tramite apertura dello stampo, non vi è necessità di attivarlo dall'esterno. Questo consente di posizionarlo sulla parte fissa dello stampo.

Un altro vantaggioso dispositivo DME in termini di tempo e costi si aggiunge alla gamma di prodotti già disponibili, per affrontare in maniera ancora più efficace l'estremamente competitivo mercato in cui ci si trova ad operare!

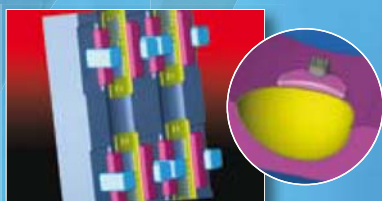
Risparmia fino al 50% su tempo e costi!

Estrazione tradizionale

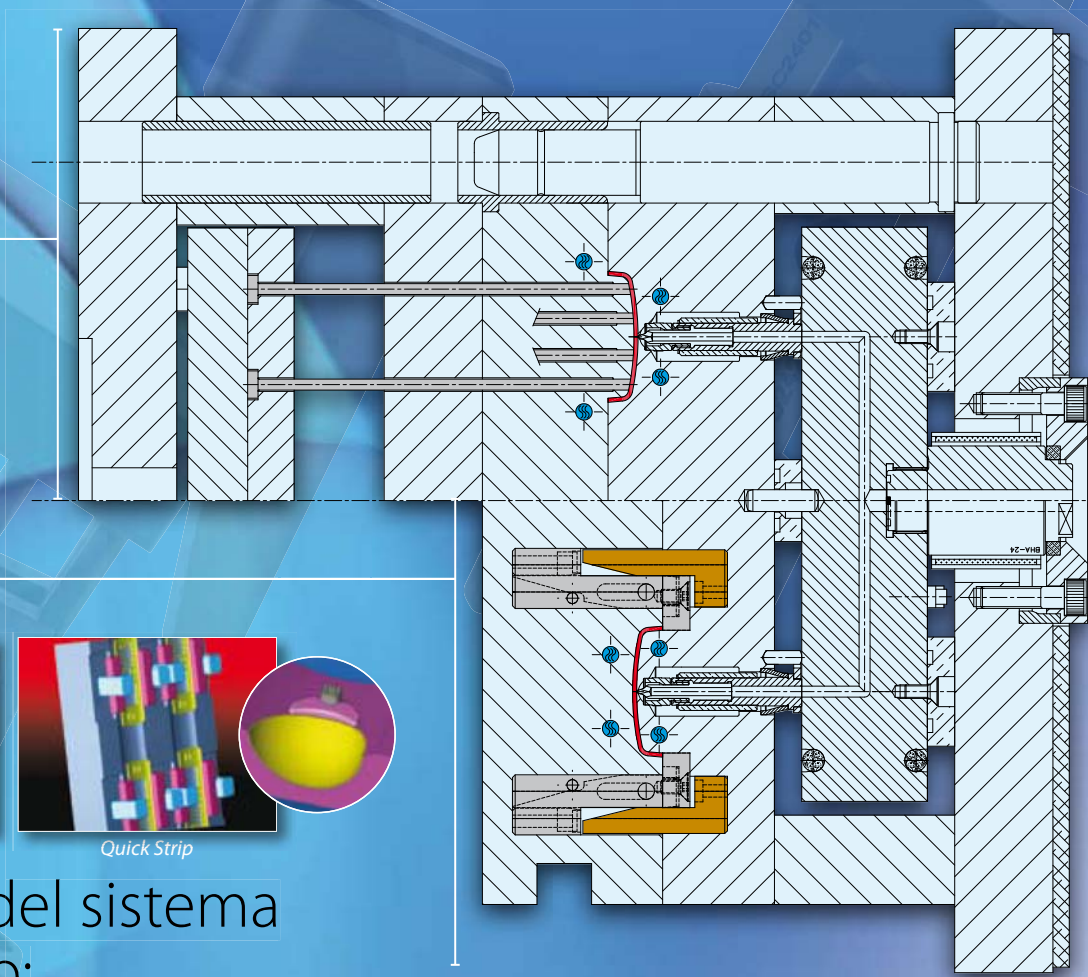
Quick Strip



Traditional ejection



Quick Strip



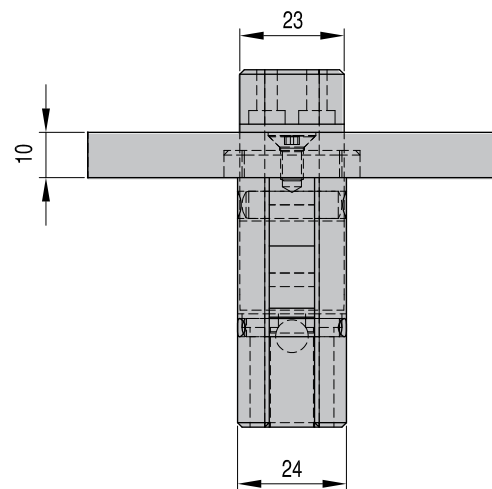
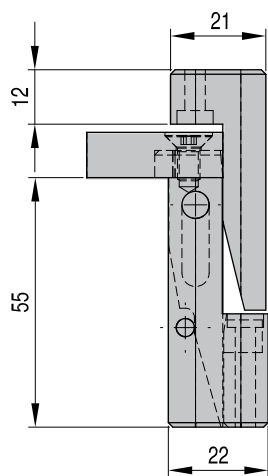
Vantaggi del sistema Quick Strip:

- Nè piastre di estrazione, né sollevatori
- Ridotta altezza dello stampo
- Nessuna perdita di tempo ciclo per la corsa dell'estrattore
- Ottimizzazione del processo di raffreddamento
- Ridotto tempo ciclo
- Niente segni lasciati dall'estrattore sul pezzo stampato
- Frizione ridotta, quindi meno manutenzione
- Costruzione stampo semplificata, più economica e più rapida
- Possibilità di impiego su parti fisse o mobili
- Niente restrizioni né sulle parti fisse, né su quelle mobili
- Niente restrizioni sul lato dell'iniezione
- Ulteriore ottimizzazione con utilizzo in stampi multipiano
- Ulteriore ottimizzazione con utilizzo in stampi tandem
- Una sola unità per più cavità
- Disponibilità degli standard a magazzino
- Possibilità di utilizzo con ogni tipo di processo di iniezione e stampaggio plastica, gomma, ecc...

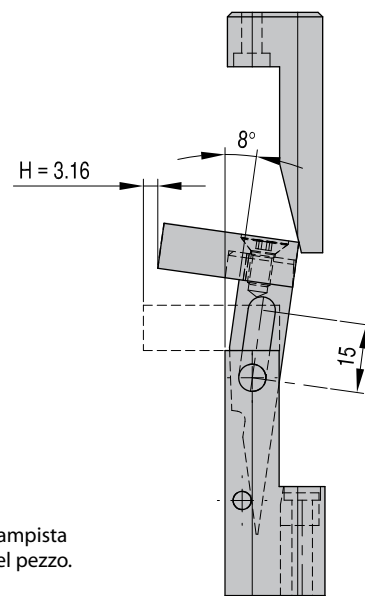
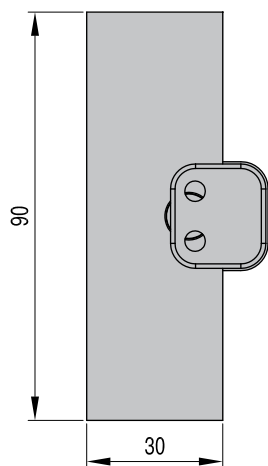
Unità 24 x 22 mm - Corsa 15 mm - 8°



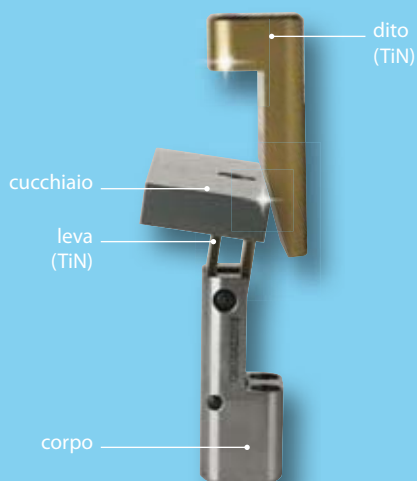
chiuso



aperto



Il cucchiaino può essere regolato dallo stampista a seconda della forma dello stampo e del pezzo.
Materiale standard: 1.2312
altri materiali disponibili su richiesta



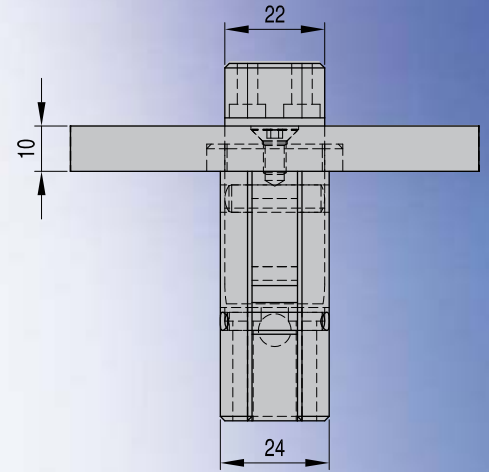
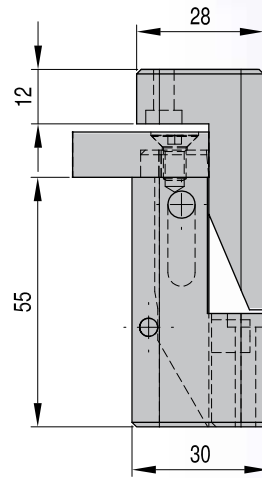
REF
QS 24 22 015

Brevettato

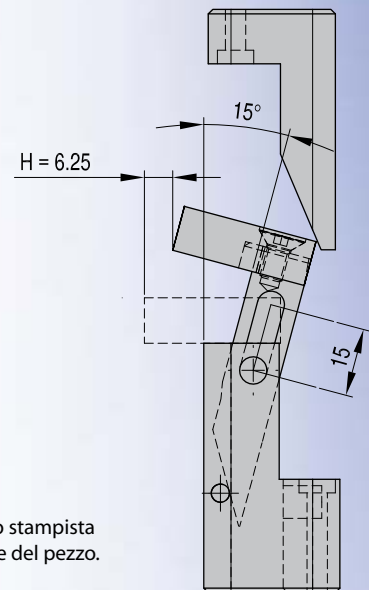
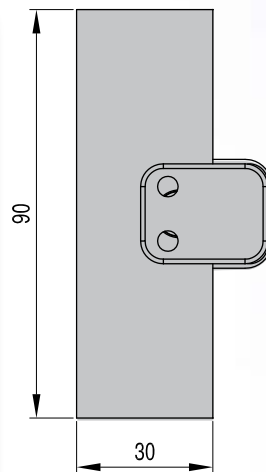
— Unità 24 x 30 mm - Corsa 15 mm - 15°



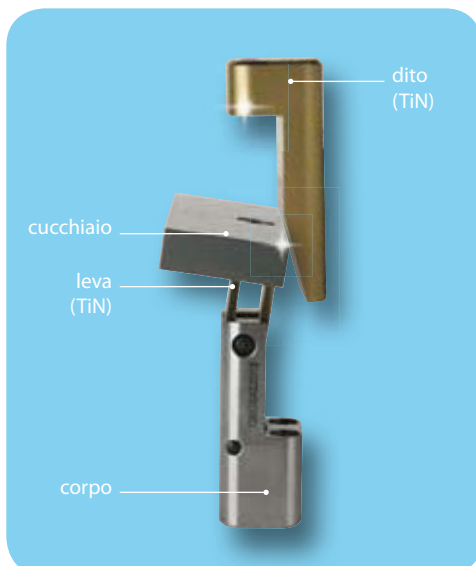
chiuso



aperto



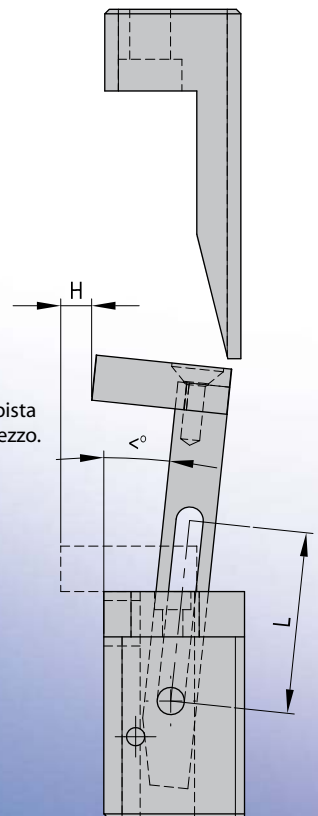
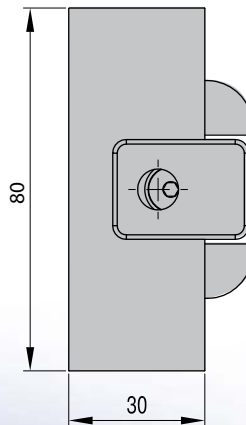
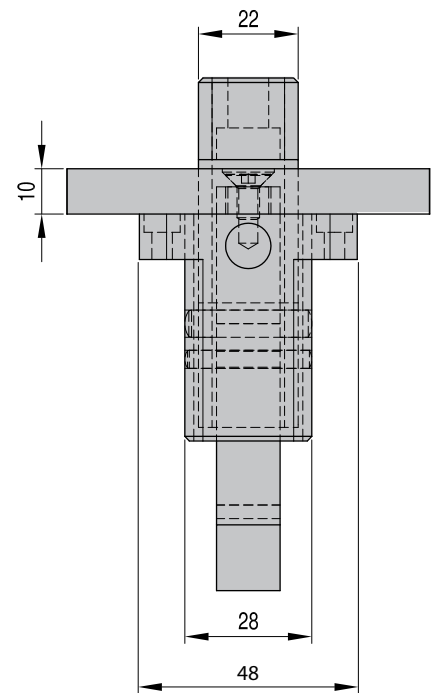
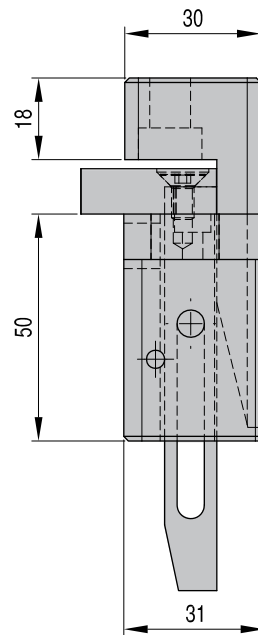
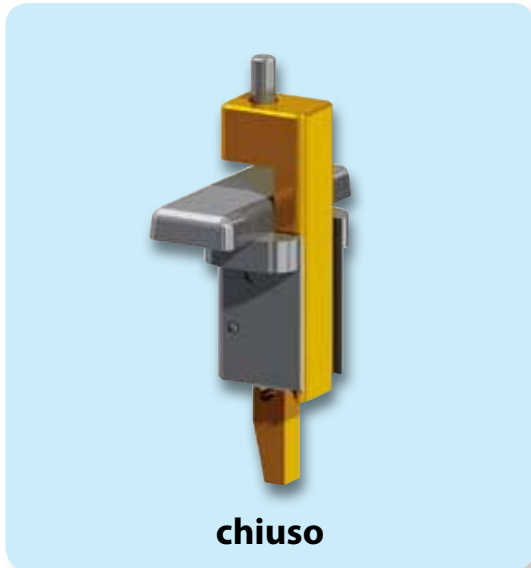
Il cucchiaino può essere regolato dallo stampista a seconda della forma dello stampo e del pezzo.
Materiale standard: 1.2312
altri materiali disponibili su richiesta



REF
QS 24 30 015

Brevettato

— Unità 28 x 31 mm - Corsa 40-100 mm - 8°



Il cucchiaino può essere regolato dallo stampista a seconda della forma dello stampo e del pezzo.
Materiale standard: 1.2312
altri materiali disponibili su richiesta

REF	L	H
QS 28 31 040	40	6,84
QS 28 31 060	60	5,93
QS 28 31 080	80	5,48
QS 28 31 100	100	4,35

Brevettato



"Quando la D-M-E ha presentato alla nostra azienda DEVA questo nuovo prodotto, siamo da subito stati molto interessati. Anche se il Quick Strip era solo a livello di progettazione e non ancora normalizzato, ne abbiamo immediatamente compreso i considerevoli vantaggi ed abbiamo voluto da subito prendere parte al progetto pilota. Lo stampo che avevamo davanti faceva parte di un progetto per l'Airbus ed ovviamente doveva rispondere ai più esigenti standard di qualità. A livello estetico, per esempio, i marchi lasciati dall'estrattore non dovevano assolutamente essere visibili. Abbiamo raggiunto questo obiettivo grazie a Quick Strip, senza utilizzare estrattori e riducendo significativamente i tempi di costruzione dello stampo e di produzione.

Durante le prove, l'iniezione non era ancora a livello ottimale ed il prodotto rimaneva all'interno dello stampo. Ma dove prevedevamo possibili danni (e costi di riparazione) dovuti agli estrattori, la solida struttura del Quick Strip ha reso sempre un servizio ineccepibile.

Soprattutto, grazie a D-M-E abbiamo notevolmente risparmiato sulla costruzione dello stampo, impiegando Quick Strip invece dei soliti estrattori.

Siamo quindi particolarmente soddisfatti della collaborazione con D-M-E e siamo anche orgogliosi di aver partecipato allo sviluppo di questo prodotto rivoluzionario già dalle prime fasi. Useremo certamente Quick Strip in ogni altra possibile applicazione futura."

Deva Kunststoff-Technik GMBH
Lemgo - Germany

"La Hans Kroner Formenbau, insieme alle aziende Deva e D-M-E Europe, ha utilizzato l'innovativo prodotto Quick Strip, che si è rivelato il dispositivo perfetto per la produzione dei componenti di alta qualità dell'Airbus A380.

Sia l'applicazione nella costruzione dello stampo che l'attuale impiego non hanno mai dato alcun tipo di problema. Questo nuovo sistema di estrazione può essere usato in molteplici occasioni, specialmente quando i segni degli estrattori non devono essere visibili.

La Hans Kroner Formenbau consiglia l'utilizzo del Quick Strip e si augura il suo immediato successo sul mercato."

Hans Kroner Formenbau
Schloss Holte-Stukenbrock - Germany

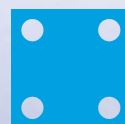


Grassi lubrificanti **D-M-E** consigliati:

- C138/C139 (industria alimentare)
- C143/C144 (alte temperature)
- C167/C168 (generale)



Contattaci per maggiori informazioni
Sulla nostra gamma completa di
prodotti per lo stampaggio



**MANDELLI
NORMALIZZATI**

Via Teofilo Casale, 4 - 10070 ROBASSOMERO (Torino) Italy
Tel. (+39) 011 9234701 r.a. - Fax (+39) 011 9234777
www.mandellinormalizzati.it - direzione@mandellinormalizzati.it